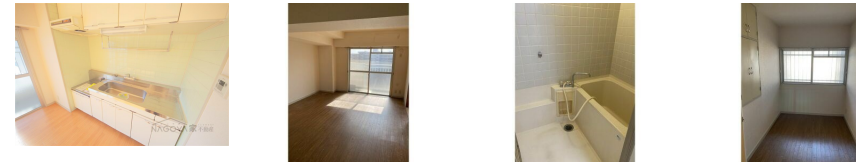


FOR RENT

防犯カメラ 南面バルコニー 高層階 最上階 2F以上 オートロック 角住戸 南面リビング



間取りの「S」はサービスルーム(納戸)です。

図面と現況が異なる場合は現況が優先となります。

賃料	70,000円		
間取り	2LDK	物件種別	マンション
管理費	7,000円	共益費	-
雑費	-		
敷金	無	礼金	無
敷引/償却金	-/-	保証金	無
交通	東海道本線(東海) 尾頭橋駅 徒歩10分		
物件所在地	愛知県名古屋市中川区八熊2丁目21-24		
建物名・部屋番号	パークハウスYAGUMA		
構造・規模	鉄筋コンクリート 11階建 11階		
専有面積	51.6㎡	向き	
築年月	1988年2月	入居時期	即時
仲介料	無	損害保険	有
更新料		契約期間	2年
駐車場	有(敷地内) 11000円/月~		
その他費用			
入居諸条件	事務所可		
保証会社			
設備	エレベーター 敷地内ゴミ置き場 ガスコンロ設置可 バス・トイレ別 脱衣所 シャワー 洗面所独立		
備考	NAGOYA家不動産はこの物件が仲介手数料0円でご紹介可能! 当店オススメ物件!是非、お問い合わせください TEL 052-753-7581		

情報更新日 2024年11月15日

No.0000032511

愛知県知事(3)第22088号
 公益社団法人全日本不動産協会

株式会社なごやか不動産 本店

愛知県名古屋市千種区今池1丁目1-1
 TEL:052-753-7581 FAX:052-753-7582
 E-mail: chikusa@nagoyakafudousan.com
 URL: http://nagoyakafudousan.com



携帯サイトから物件詳細を閲覧できます!

取引態様	手数料負担の割合	貸主	借主
仲介元付(一般)	手数料配分の割合	元付	客付