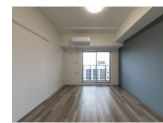


# FOR RENT

防犯カメラ 高層階 最上階 2F以上 オートロック 角住戸



間取りの「S」はサービスルーム(納戸)です。

図面と現況が異なる場合は現況が優先となります。

賃料	77,000円		
間取り	1K	物件種別	マンション
管理費	7,000円	共益費	-
雑費	-		
敷金	1ヶ月	礼金	1ヶ月
敷引/償却金	-/-	保証金	無
交通	名古屋地下鉄桜通線 国際センター(愛知)駅 徒歩8分		
物件所在地	愛知県名古屋市中村区名駅南1丁目10-13		
建物名・部屋番号	リシュドール名駅南		
構造・規模	鉄筋コンクリート 15階建 15階		
専有面積	27.7㎡	向き	西
築年月	2020年2月	入居時期	2026年6月下旬予定
仲介料	無	損害保険	有
更新料		契約期間	2年
駐車場	空無		
その他費用			
入居諸条件			
保証会社			
設備	エレベーター 敷地内ゴミ置き場 宅配BOX システムキッチン ガスコンロ設置 済 2口コンロ		
備考	NAGOYA家不動産はこの物件が仲介手数料0円でご紹介可能! 当店オススメ物件!是非、お問い合わせください TEL 052-753-7581		

情報更新日 2026年6月16日

No.0000032573



愛知県知事(3)第22088号  
公益社団法人全日本不動産協会

株式会社なごやか不動産 本店

愛知県名古屋市千種区今池1丁目1-1

TEL:052-753-7581

FAX:052-753-7582

E-mail: chikusa@nagoyakafudousan.com

URL: http://nagoyakafudousan.com



携帯サイトから物件詳細を閲覧できます!

取引態様	手数料負担の割合	貸主	借主
仲介元付(一般)	手数料配分の割合	元付	客付