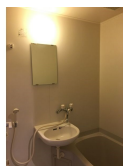


FOR RENT

2F以上 オートロック 角住戸



間取りの「S」はサービスルーム(納戸)です。

図面と現況が異なる場合は現況が優先となります。

賃料	48,000円		
間取り	1K	物件種別	マンション
管理費	4,000円	共益費	-
雑費	-		
敷金	無	礼金	無
敷引/償却金	-/-	保証金	無
交通	名古屋地下鉄東山線 池下駅 徒歩4分 名古屋地下鉄東山線 覚王山駅 徒歩6分		
物件所在地	愛知県名古屋市千種区堀割町2丁目1-2		
建物名・部屋番号	シティライフ覚王山		
構造・規模	鉄筋コンクリート 4階建 3階		
専有面積	22.5㎡	向き	南西
築年月	1998年3月24日	入居時期	2026年6月中旬予定
仲介料	無	損害保険	有
更新料		契約期間	2年
駐車場	有(敷地内) 19800~22000円/月 駐輪場		
その他費用	[月次費用] 水道料:2,200円 町費:300円		
入居諸条件			
保証会社			
設備	敷地内ゴミ置き場 ガスコンロ設置済 バス・トイレ別 シャワー 温水洗浄便座 洗面台 エアコン		
備考	NAGOYA家不動産はこの物件が仲介手数料0円でご紹介可能! 当店オススメ物件!是非、お問い合わせください TEL 052-753-7581		

情報更新日 2026年4月19日

No.0000032644

愛知県知事(3)第22088号
公益社団法人全日本不動産協会



株式会社なごやか不動産 本店

愛知県名古屋市千種区今池1丁目1-1

TEL:052-753-7581

FAX:052-753-7582

E-mail: chikusa@nagoyakafudousan.com

URL: http://nagoyakafudousan.com



携帯サイトから物件詳細を閲覧できます!

取引態様	手数料負担の割合	貸主	借主
仲介元付(一般)	手数料配分の割合	元付	客付