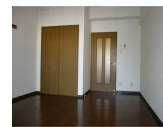
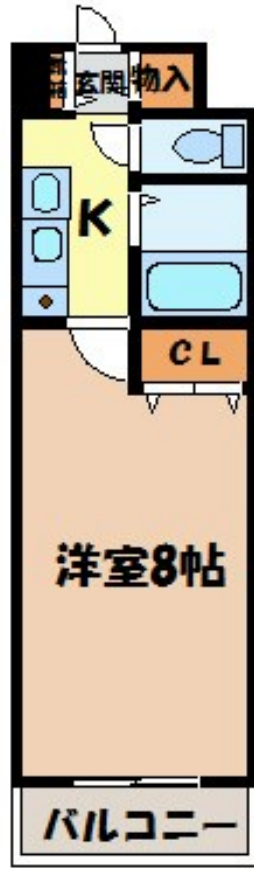


FOR RENT

2F以上



間取りの「S」はサービスルーム(納戸)です。

図面と現況が異なる場合は現況が優先となります。

賃料	50,000円		
間取り	1K	物件種別	マンション
管理費	3,500円	共益費	-
雑費	-		
敷金	1ヶ月	礼金	無
敷引/償却金	-/-	保証金	無
交通	名古屋地下鉄鶴舞線 浅間町駅 徒歩3分 名古屋地下鉄鶴舞線 浄心駅 徒歩8分		
物件所在地	愛知県名古屋市西区城西2丁目12-5		
建物名・部屋番号	レージュ城西		
構造・規模	鉄筋コンクリート 4階建 2階		
専有面積	25㎡	向き	東
築年月	2000年8月	入居時期	即時
仲介料	無	損害保険	有
更新料		契約期間	2年
駐車場	空無 駐輪場		
その他費用	[一時金] 鍵交換費用: 11,000円 [月次費用] CATV: 550円 町費: 200円		
入居諸条件	ペット不可 事務所不可 楽器等の使用不可		
保証会社			
設備	ガスコンロ設置済 バス・トイレ別 シャワー 洗面所独立 洗面化粧台 エアコン CATV		
備考	NAGOYA家不動産はこの物件が仲介手数料0円でご紹介可能! 当店オススメ物件!是非、お問い合わせください TEL 052-753-7581		

情報更新日 2024年11月10日

No.0000033508



愛知県知事(3)第22088号
公益社団法人全日本不動産協会

株式会社なごやか不動産 本店

愛知県名古屋市千種区今池1丁目1-1
TEL:052-753-7581 FAX:052-753-7582
E-mail: chikusa@nagoyakafudousan.com
URL: http://nagoyakafudousan.com



携帯サイトから物件詳細を閲覧できます!

取引態様 仲介元付 (一般)	手数料負担の割合	貸主	借主
	手数料配分の割合	元付	客付