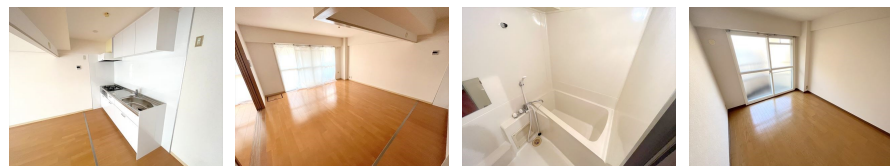


FOR RENT

防犯カメラ 閑静な住宅街 2面バルコニー 通風良好



間取りの「S」はサービスルーム(納戸)です。

図面と現況が異なる場合は現況が優先となります。

賃料	99,000円		
間取り	4LDK	物件種別	マンション
管理費	-	共益費	-
雑費	-		
敷金	3ヶ月	礼金	無
敷引/償却金	無/2.5ヶ月	保証金	-
交通	名古屋地下鉄桜通線 新瑞橋駅 徒歩8分 名古屋地下鉄名城線 瑞穂運動場東駅 徒歩8分		
物件所在地	愛知県名古屋市瑞穂区松園町2丁目48		
建物名・部屋番号	三豊マンション瑞穂		
構造・規模	鉄筋コンクリート 4階建 1階		
専有面積	75.4㎡	向き	南
築年月	1985年9月	入居時期	即時
仲介料	-	損害保険	
更新料		契約期間	2年
駐車場	有(敷地内) 14300円/月 ~ 駐輪場		
その他費用			
入居諸条件			
保証会社			
設備	敷地内ゴミ置き場 システムキッチン 3口以上コンロ パス・トイレ別 脱衣所 シャワー 温水洗浄便座		
備考	NAGOYA家不動産はこの物件が仲介手数料0円でご紹介可能! 当店オススメ物件!是非、お問い合わせください TEL 052-753-7581		

情報更新日 2026年5月2日

No.0000034756

愛知県知事(3)第22088号
公益社団法人全日本不動産協会



株式会社なごやか不動産 本店

愛知県名古屋市千種区今池1丁目1-1

TEL:052-753-7581

FAX:052-753-7582

E-mail: chikusa@nagoyakafudousan.com

URL: http://nagoyakafudousan.com



携帯サイトから物件詳細を閲覧できます!

取引態様	手数料負担の割合	貸主	借主
仲介元付(一般)	手数料配分の割合	元付	客付