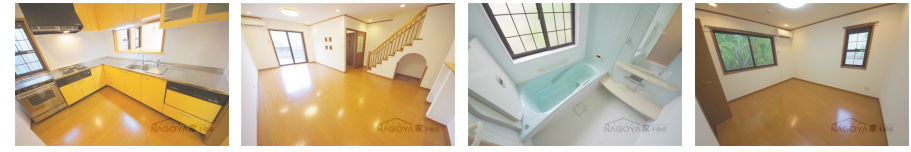
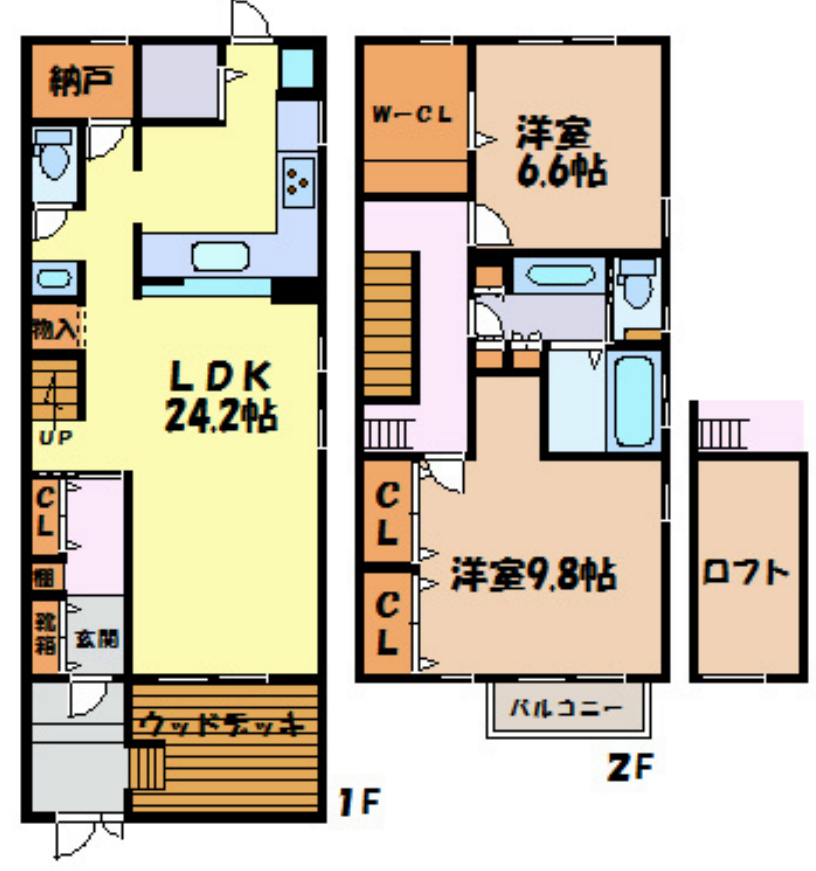


FOR RENT

南面バルコニー ディンブルキー ロフト 角住戸 南面リビング



賃料	150,000円		
間取り	2SLDK	物件種別	アパート
管理費	2,000円	共益費	-
雑費	-		
敷金	1ヶ月	礼金	1ヶ月
敷引/償却金	-/-	保証金	無
交通	名古屋地下鉄名城線 総合リハビリセンター駅 徒歩6分		
物件所在地	愛知県名古屋市瑞穂区彌富町清水ヶ岡74-1-2		
建物名・部屋番号	グレイス清水ヶ岡		
構造・規模	木造 2階建 1階		
専有面積	108.1㎡	向き	南
築年月	2006年9月	入居時期	即時
仲介料	無	損害保険	有
更新料		契約期間	2年
駐車場	有(敷地内) 9900 ~ 11000円/月 駐輪場		
その他費用	[一時金] 鍵交換費用: 26,400円		
入居諸条件			
保証会社			
設備	システムキッチン 対面式キッチン L字型キッチン カウンターキッチン ガスコンロ設置済		
備考	NAGOYA家不動産はこの物件が仲介手数料0円でご紹介可能! 当店オススメ物件!是非、お問い合わせください TEL 052-753-7581		

間取りの「S」はサービスルーム(納戸)です。

図面と現況が異なる場合は現況が優先となります。

情報更新日 2024年11月15日

No.0000034764

愛知県知事(3)第22088号
公益社団法人全日本不動産協会

株式会社なごやか不動産 本店

愛知県名古屋市千種区今池1丁目1-1
TEL:052-753-7581 FAX:052-753-7582
E-mail: chikusa@nagoyakafudousan.com
URL: http://nagoyakafudousan.com



携帯サイトから物件詳細を閲覧できます!

取引態様 仲介元付 (一般)	手数料負担の割合	貸主	借主
	手数料配分の割合	元付	客付