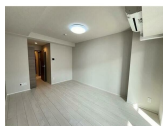


# FOR RENT

防犯カメラ 南面バルコニー 2F以上 オートロック カードキー



間取りの「S」はサービスルーム(納戸)です。

図面と現況が異なる場合は現況が優先となります。

賃料	73,000円		
間取り	1K	物件種別	マンション
管理費	7,000円	共益費	-
雑費	-		
敷金	無	礼金	無
敷引/償却金	-/-	保証金	無
交通	名古屋地下鉄桜通線 御器所駅 徒歩2分 名古屋地下鉄鶴舞線 荒畑駅 徒歩7分		
物件所在地	愛知県名古屋市昭和区紅梅町2丁目18-2		
建物名・部屋番号	宙(SOLA)御器所駅前		
構造・規模	鉄筋コンクリート 8階建 2階		
専有面積	29.5㎡	向き	南
築年月	2024年5月	入居時期	即時
仲介料	無	損害保険	有
更新料		契約期間	2年
駐車場			
その他費用	[一時金] 清掃費：33,000円 エアコン清掃費：11,000円 カードキー発行料：8,800円 鍵交換代：22,000円		
入居諸条件			
保証会社			
設備	エレベーター 敷地内ゴミ置き場 宅配BOX システムキッチン ガスコンロ設置済 2口コンロ 浄水器		
備考	NAGOYA家不動産はこの物件が仲介手数料0円でご紹介可能！当店オススメ物件！是非、お問い合わせください TEL 052-753-7581		

情報更新日 2024年11月14日

No.0000034798

愛知県知事(3)第22088号  
公益社団法人全日本不動産協会



株式会社なごやか不動産 本店

愛知県名古屋市千種区今池1丁目1-1

TEL:052-753-7581

FAX:052-753-7582

E-mail: chikusa@nagoyakafudousan.com

URL: http://nagoyakafudousan.com



携帯サイトから物件詳細を閲覧できます！

取引態様	手数料負担の割合	貸主	借主
仲介元付(一般)	手数料配分の割合	元付	客付