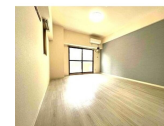
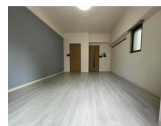


FOR RENT

南面バルコニー 2F以上 オートロック 角住戸



間取りの「S」はサービスルーム(納戸)です。

図面と現況が異なる場合は現況が優先となります。

賃料	62,000円		
間取り	1K	物件種別	アパート
管理費	8,500円	共益費	-
雑費	-		
敷金	無	礼金	1ヶ月
敷引/償却金	-/-	保証金	無
交通	名古屋地下鉄桜通線 太閤通駅 徒歩5分 名古屋地下鉄東山線 名古屋駅 徒歩6分		
物件所在地	愛知県名古屋市中村区則武2丁目24-3		
建物名・部屋番号	ウィル則武		
構造・規模	鉄筋コンクリート 8階建 5階		
専有面積	35.2㎡	向き	南
築年月	2004年3月	入居時期	即時
仲介料	-	損害保険	有
更新料	新賃料 1ヶ月	契約期間	2年
駐車場	空無 駐輪場		
その他費用	[一時金] 室内清掃費：44,000円 [月次費用] 町費：300円		
入居諸条件			
保証会社			
設備	エレベーター システムキッチン ガスコンロ設置済 2口コンロ パス・トイレ別 追い焚き風呂 浴室乾燥		
備考	NAGOYA家不動産はこの物件が仲介手数料0円でご紹介可能！当店オススメ物件！是非、お問い合わせください TEL 052-753-7581		

情報更新日 2024年11月11日

No.0000035571



愛知県知事(3)第22088号
公益社団法人全日本不動産協会

株式会社なごやか不動産 本店

愛知県名古屋市千種区今池1丁目1-1

TEL:052-753-7581

FAX:052-753-7582

E-mail: chikusa@nagoyakafudousan.com

URL: http://nagoyakafudousan.com



携帯サイトから物件詳細を閲覧できます！

取引態様	手数料負担の割合	貸主	借主
仲介元付(一般)	手数料配分の割合	元付	客付