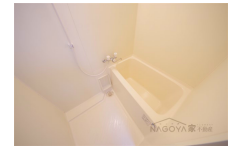
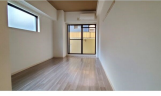


FOR RENT

南面バルコニー 2F以上 オートロック



間取りの「S」はサービスルーム(納戸)です。

図面と現況が異なる場合は現況が優先となります。

賃料	47,000円		
間取り	1R	物件種別	マンション
管理費	6,000円	共益費	-
雑費	-		
敷金	無	礼金	無
敷引/償却金	-/-	保証金	無
交通	名古屋地下鉄桜通線 丸の内(名古屋市営)駅 徒歩5分		
物件所在地	愛知県名古屋市中区丸の内1丁目11-2		
建物名・部屋番号	ドール丸の内		
構造・規模	鉄筋コンクリート 7階建 2階		
専有面積	17.9㎡	向き	南
築年月	1998年10月1日	入居時期	即時
仲介料	無	損害保険	有
更新料		契約期間	2年
駐車場	空無 駐輪場 バイク置き場		
その他費用	[一時金] 修繕費: 55,000円 [月次費用] 水道料: 2,000円 [備考] 駐輪場500円、バイク置き場50cc1100円、50cc以上3300円		
入居諸条件	単身限定		
保証会社			
設備	エレベーター 敷地内ゴミ置き場 ガスコンロ設置済 パス・トイレ別 脱衣所 シャワー エアコン BS		
備考	NAGOYA家不動産はこの物件が仲介手数料0円でご紹介可能! 当店オススメ物件!是非、お問い合わせください TEL 052-753-7581		

情報更新日 2024年11月23日

No.0000035821

愛知県知事(3)第22088号
公益社団法人全日本不動産協会

株式会社なごやか不動産 本店
愛知県名古屋市千種区今池1丁目1-1
TEL:052-753-7581 FAX:052-753-7582
E-mail: chikusa@nagoyakafudousan.com
URL: http://nagoyakafudousan.com



携帯サイトから物件詳細を閲覧できます!

取引態様	手数料負担の割合	貸主	借主
仲介元付(一般)	手数料配分の割合	元付	客付