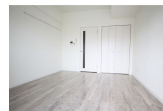
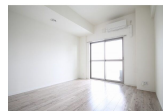
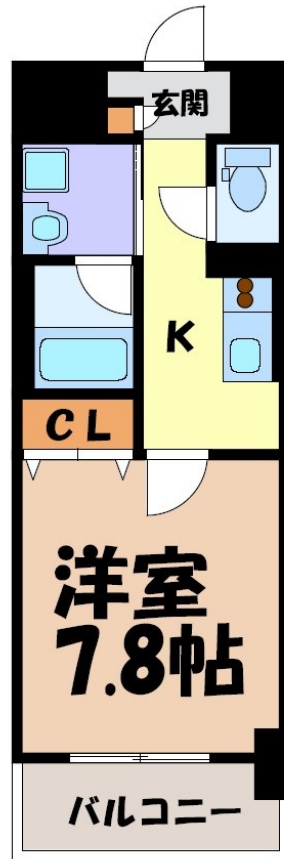


# FOR RENT

防犯カメラ 南面バルコニー 2F以上 オートロック 陽当たり良好



間取りの「S」はサービスルーム(納戸)です。

図面と現況が異なる場合は現況が優先となります。

賃料	64,500円		
間取り	1K	物件種別	マンション
管理費	5,500円	共益費	-
雑費	-		
敷金	無	礼金	無
敷引/償却金	-/-	保証金	無
交通	名古屋地下鉄鶴舞線 浅間町駅 徒歩8分 名古屋地下鉄鶴舞線 浄心駅 徒歩9分		
物件所在地	愛知県名古屋市西区花の木1丁目13-7		
建物名・部屋番号	リヴシティ浅間町		
構造・規模	鉄筋コンクリート 12階建 8階		
専有面積	28.9㎡	向き	南
築年月	2019年5月	入居時期	2026年7月下旬予定
仲介料	無	損害保険	有
更新料	無	契約期間	2年
駐車場	空無 駐輪場		
その他費用	[一時金] 鍵交換代: 33,000円 [月次費用] 入居サポート: 2,200円 CATV: 550円 [備考] ペット飼育時礼金1ヶ月増		
入居諸条件	ペット可 二人可		
保証会社			
設備	エレベーター 宅配BOX システムキッチン ガスコンロ設置済 2口コンロ パス・トイレ別 浴室乾燥		
備考	NAGOYA家不動産はこの物件が仲介手数料0円でご紹介可能! 当店オススメ物件!是非、お問い合わせください TEL 052-753-7581		

情報更新日 2026年6月15日

No.0000035830

愛知県知事(3)第22088号  
公益社団法人全日本不動産協会

**株式会社なごやか不動産 本店**

愛知県名古屋市千種区今池1丁目1-1  
TEL:052-753-7581 FAX:052-753-7582  
E-mail: chikusa@nagoyakafudousan.com  
URL: http://nagoyakafudousan.com



携帯サイトから物件詳細を閲覧できます!

取引態様	手数料負担の割合	貸主	借主
仲介元付(一般)	手数料配分の割合	元付	客付