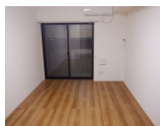


# FOR RENT

南面バルコニー オートロック 角住戸



洋室  
7.4帖



間取りの「S」はサービスルーム(納戸)です。

図面と現況が異なる場合は現況が優先となります。

賃料	58,000円		
間取り	1K	物件種別	アパート
管理費	4,000円	共益費	-
雑費	-		
敷金	無	礼金	無
敷引/償却金	-/100%	保証金	1ヶ月
交通	名古屋地下鉄桜通線 瑞穂運動場西駅 徒歩5分 名古屋地下鉄名城線 新瑞橋駅 徒歩6分		
物件所在地	愛知県名古屋市瑞穂区内方町2丁目52		
建物名・部屋番号	リシャル・瑞		
構造・規模	鉄骨 3階建 1階		
専有面積	23.6㎡	向き	南
築年月	2019年2月	入居時期	即時
仲介料	無	損害保険	有
更新料		契約期間	2年
駐車場	有(敷地内) 15000円/月 ~ 駐輪場		
その他費用	[一時金] 鍵交換費用: 2,200円 [月次費用] 町内会費: 200円 セキュリティ費: 550円 [備考] ペット飼育時 賃料3000円増 + 保証金1ヶ月増 (100%償却)		
入居諸条件	ペット可		
保証会社			
設備	敷地内ゴミ置き場 システムキッチン ガスコンロ設置済 2口コンロ バス・トイレ別 浴室乾燥 脱衣所		
備考	NAGOYA家不動産はこの物件が仲介手数料0円でご紹介可能! 当店オススメ物件!是非、お問い合わせください TEL 052-753-7581		

情報更新日 2024年11月22日

No.0000035921

愛知県知事(3)第22088号  
公益社団法人全日本不動産協会



## 株式会社なごやか不動産 本店

愛知県名古屋市千種区今池1丁目1-1  
TEL:052-753-7581 FAX:052-753-7582  
E-mail: chikusa@nagoyakafudousan.com  
URL: http://nagoyakafudousan.com



携帯サイトから物件詳細を閲覧できます!

取引態様	手数料負担の割合	貸主	借主
	仲介元付(一般)	元付	客付
	手数料配分の割合		