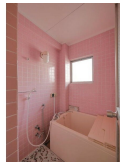
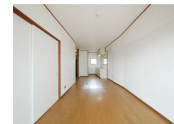


# FOR RENT

南面バルコニー 最上階 2F以上



間取りの「S」はサービスルーム(納戸)です。

図面と現況が異なる場合は現況が優先となります。

賃料	49,000円		
間取り	2DK	物件種別	マンション
管理費	3,000円	共益費	-
雑費	-		
敷金	無	礼金	無
敷引/償却金	-/-	保証金	無
交通	名古屋地下鉄鶴舞線 浄心駅 徒歩5分 名古屋地下鉄鶴舞線 庄内通駅 徒歩12分		
物件所在地	愛知県名古屋市西区浄心1丁目8-37		
建物名・部屋番号	ロイヤルハイツタニ		
構造・規模	鉄筋コンクリート 5階建 3階		
専有面積	42㎡	向き	南
築年月	1978年8月	入居時期	即時
仲介料	無	損害保険	有
更新料		契約期間	2年
駐車場	駐輪場		
その他費用	[一時金] 修理分担金: 50,000円 [月次費用] 町費: 300円 定額水道料金: 3,500円 入居サポート: 990円		
入居諸条件			
保証会社			
設備	ガスコンロ設置可 バス・トイレ別 シャワー 洗面所独立 洗面化粧台 ガス給湯 室内洗濯機置場		
備考	NAGOYA家不動産はこの物件が仲介手数料0円でご紹介可能! 当店オススメ物件!是非、お問い合わせください TEL 052-753-7581		

情報更新日 2024年11月22日

No.0000035941

愛知県知事(3)第22088号  
公益社団法人全日本不動産協会

**株式会社なごやか不動産 本店**

愛知県名古屋市千種区今池1丁目1-1  
TEL:052-753-7581 FAX:052-753-7582  
E-mail: chikusa@nagoyakafudousan.com  
URL: http://nagoyakafudousan.com



携帯サイトから物件詳細を閲覧できます!

取引態様	手数料負担の割合	貸主	借主
	仲介元付(一般)	元付	客付
	手数料配分の割合		