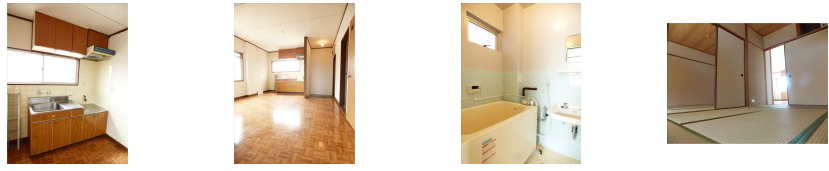


FOR RENT

角住戸



間取りの「S」はサービスルーム(納戸)です。

図面と現況が異なる場合は現況が優先となります。

賃料	55,000円		
間取り	2LDK	物件種別	マンション
管理費	3,500円	共益費	-
雑費	-		
敷金	無	礼金	無
敷引/償却金	-/-	保証金	無
交通	名古屋地下鉄桜通線 御器所駅 徒歩6分 名古屋地下鉄桜通線 吹上(愛知)駅 徒歩8分		
物件所在地	愛知県名古屋市昭和区雪見町3丁目12		
建物名・部屋番号	小林ビル		
構造・規模	鉄筋コンクリート 4階建 1階		
専有面積	42㎡	向き	東
築年月	1974年12月	入居時期	即時
仲介料	無	損害保険	有
更新料		契約期間	2年
駐車場	有(敷地内) 13200円/月 ~ 駐輪場		
その他費用	[一時金] 定額修繕費: 55,000円 鍵交換費用: 11,000円		
入居諸条件			
保証会社			
設備	ガスコンロ設置可 バス・トイレ別 追い焚き風呂 洗面台 エアコン 高速ネット 対応 TVインターホン		
備考	NAGOYA家不動産はこの物件が仲介手数料0円でご紹介可能! 当店オススメ物件!是非、お問い合わせください TEL 052-753-7581		

情報更新日 2025年12月16日

No.0000036142

愛知県知事(3)第22088号
公益社団法人全日本不動産協会



株式会社なごやか不動産 本店

愛知県名古屋市千種区今池1丁目1-1
TEL:052-753-7581 FAX:052-753-7582
E-mail: chikusa@nagoyakafudousan.com
URL: http://nagoyakafudousan.com



携帯サイトから物件詳細を閲覧できます!

取引態様	手数料負担の割合	貸主	借主
仲介元付(一般)	手数料配分の割合	元付	客付