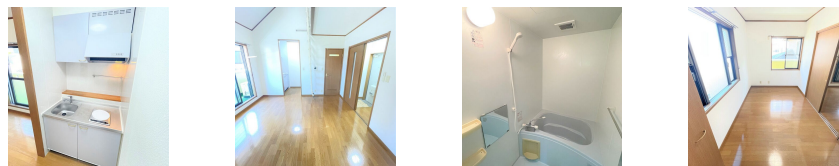


FOR RENT

南面バルコニー 最上階 2F以上 角住戸 南面リビング



間取りの「S」はサービスルーム(納戸)です。

図面と現況が異なる場合は現況が優先となります。

賃料	58,000円		
間取り	1LDK	物件種別	アパート
管理費	3,000円	共益費	-
雑費	-		
敷金	無	礼金	0.5ヶ月
敷引/償却金	-/-	保証金	無
交通	名古屋地下鉄鶴舞線 浄心駅 徒歩5分 名古屋地下鉄鶴舞線 浅間町駅 徒歩8分		
物件所在地	愛知県名古屋市西区花の木2丁目13-24		
建物名・部屋番号	novalはなの木		
構造・規模	木造 2階建 2階		
専有面積	35㎡	向き	南
築年月	2000年1月	入居時期	即時
仲介料	無	損害保険	有
更新料	新賃料 0.5ヶ月	契約期間	2年
駐車場			
その他費用	[一時金] 鍵交換代: 19,800円 [月次費用] 町費: 250円 月額保険: 900円		
入居諸条件			
保証会社			
設備	ガスコンロ設置済 IHクッキングヒーター バス・トイレ別 浴室乾燥 脱衣所 シャワー 温水洗浄便座		
備考	NAGOYA家不動産はこの物件が仲介手数料0円でご紹介可能! 当店オススメ物件! 是非、お問い合わせください TEL 052-753-7581		

情報更新日 2024年11月21日

No.0000036227

愛知県知事(3)第22088号
公益社団法人全日本不動産協会



株式会社なごやか不動産 本店

愛知県名古屋市千種区今池1丁目1-1

TEL:052-753-7581

FAX:052-753-7582

E-mail: chikusa@nagoyakafudousan.com

URL: http://nagoyakafudousan.com



携帯サイトから物件詳細を閲覧できます!

取引態様	手数料負担の割合	貸主	借主
仲介元付(一般)	手数料配分の割合	元付	客付