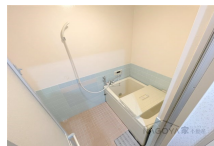


FOR RENT

南面バルコニー 最上階 2F以上 角住戸 南面リビング



間取りの「S」はサービスルーム(納戸)です。

図面と現況が異なる場合は現況が優先となります。

賃料	70,000円		
間取り	2LDK	物件種別	マンション
管理費	3,000円	共益費	-
雑費	-		
敷金	無	礼金	無
敷引/償却金	-/100%	保証金	1ヶ月
交通	名古屋地下鉄名城線 大曽根駅 徒歩3分 中央本線(東海) 大曽根駅 徒歩3分		
物件所在地	愛知県名古屋市東区矢田 1丁目16-39		
建物名・部屋番号	コーポ鈴木		
構造・規模	鉄筋コンクリート 3階建 3階		
専有面積	47.3㎡	向き	南
築年月	1981年9月	入居時期	即時
仲介料	無	損害保険	有
更新料		契約期間	2年
駐車場	有(敷地内) 15000円/月 ~ 駐輪場		
その他費用	[備考] ペット飼育時保証金2ヶ月100%償却		
入居諸条件	ペット可 ルームシェア相談		
保証会社			
設備	宅配BOX ガスコンロ設置済 バス・トイレ別 追い焚き風呂 脱衣所 シャワー 温水洗浄便座		
備考	NAGOYA家不動産はこの物件が仲介手数料0円でご紹介可能! 当店オススメ物件!是非、お問い合わせください TEL 052-753-7581		

情報更新日 2026年1月30日

No.0000036252



愛知県知事(3)第22088号
公益社団法人全日本不動産協会

株式会社なごやか不動産 本店

愛知県名古屋市千種区今池 1丁目1-1

TEL:052-753-7581

FAX:052-753-7582

E-mail: chikusa@nagoyakafudousan.com

URL: http://nagoyakafudousan.com



携帯サイトから物件詳細を閲覧できます!

取引態様	手数料負担の割合	貸主	借主
仲介元付(一般)	手数料配分の割合	元付	客付