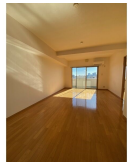


FOR RENT

南面バルコニー 2F以上 オートロック 角住戸 南面リビング



賃料	92,000円		
間取り	1LDK	物件種別	マンション
管理費	9,000円	共益費	-
雑費	-		
敷金	1ヶ月	礼金	無
敷引/償却金	-/-	保証金	無
交通	名鉄瀬戸線 森下(愛知)駅 徒歩12分 名古屋地下鉄名城線 大曽根駅 徒歩13分		
物件所在地	愛知県名古屋市東区新出来2丁目1-8		
建物名・部屋番号	ソレイユ徳川		
構造・規模	鉄骨鉄筋コンクリート 10階建 9階		
専有面積	65.4㎡	向き	南
築年月	2001年1月	入居時期	即時
仲介料	無	損害保険	有
更新料		契約期間	定借 2029/2/10迄
駐車場	空無 駐輪場		
その他費用	[月次費用] 入居サポート: 500円		
入居諸条件			
保証会社			
設備	システムキッチン 対面式キッチン カウンターキッチン ガスコンロ設置済 3口以上コンロ		
備考	NAGOYA家不動産はこの物件が仲介手数料0円でご紹介可能! 当店オススメ物件!是非、お問い合わせください TEL 052-753-7581		

間取りの「S」はサービスルーム(納戸)です。

図面と現況が異なる場合は現況が優先となります。

情報更新日 2024年11月23日

No.0000036299

愛知県知事(3)第22088号
公益社団法人全日本不動産協会

株式会社なごやか不動産 本店
愛知県名古屋市千種区今池1丁目1-1
TEL:052-753-7581 FAX:052-753-7582
E-mail: chikusa@nagoyakafudousan.com
URL: http://nagoyakafudousan.com



携帯サイトから物件詳細を閲覧できます!

取引態様	手数料負担の割合	貸主	借主
仲介元付(一般)	手数料配分の割合	元付	客付