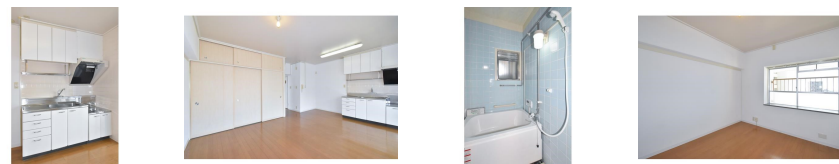
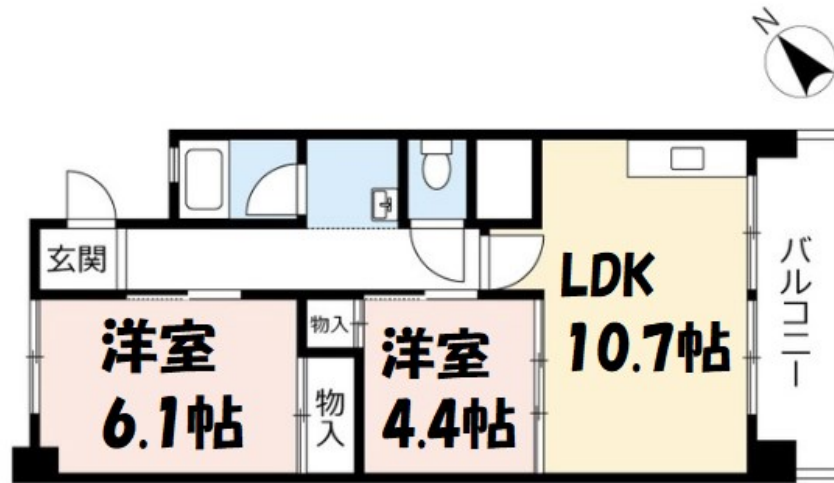


FOR RENT

防犯カメラ 高層階 2F以上 角住戸



間取りの「S」はサービスルーム(納戸)です。

図面と現況が異なる場合は現況が優先となります。

賃料	73,600円		
間取り	2LDK	物件種別	マンション
管理費	2,200円	共益費	-
雑費	-		
敷金	2ヶ月	礼金	無
敷引/償却金	-/-	保証金	無
交通	名古屋地下鉄上飯田線 上飯田駅 徒歩7分 名古屋地下鉄名城線 志賀本通駅 徒歩12分		
物件所在地	愛知県名古屋市北区尾上町1-2		
建物名・部屋番号	尾上		
構造・規模	鉄骨鉄筋コンクリート 14階建 10階		
専有面積	53㎡	向き	南東
築年月	1976年3月	入居時期	即時
仲介料	無	損害保険	有
更新料		契約期間	2年
駐車場	有(敷地内) 11110 ~ 12650円/月		
その他費用			
入居諸条件			
保証会社			
設備	エレベーター 敷地内ゴミ置き場 ガスコンロ設置可 バス・トイレ別 追い焚き風呂 脱衣所 シャワー		
備考	NAGOYA家不動産はこの物件が仲介手数料0円でご紹介可能！当店オススメ物件！是非、お問い合わせください TEL 052-753-7581		

情報更新日 2024年11月10日

No.0000036828

愛知県知事(3)第22088号
公益社団法人全日本不動産協会



株式会社なごやか不動産 本店

愛知県名古屋市千種区今池1丁目1-1

TEL:052-753-7581

FAX:052-753-7582

E-mail: chikusa@nagoyakafudousan.com

URL: http://nagoyakafudousan.com



携帯サイトから物件詳細を閲覧できます！

取引態様	手数料負担の割合	貸主	借主
仲介元付(一般)	手数料配分の割合	元付	客付