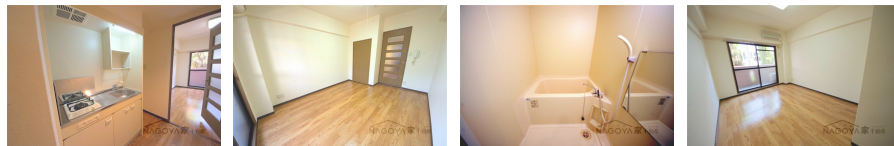


# FOR RENT

2F以上 オートロック



間取りの「S」はサービスルーム(納戸)です。

図面と現況が異なる場合は現況が優先となります。

賃料	48,000円		
間取り	1K	物件種別	マンション
管理費	6,000円	共益費	-
雑費	-		
敷金	無	礼金	無
敷引/償却金	-/-	保証金	無
交通	名古屋地下鉄桜通線 吹上(愛知)駅 徒歩2分 名古屋地下鉄桜通線 御器所駅 徒歩12分		
物件所在地	愛知県名古屋市昭和区車田町2丁目24-10		
建物名・部屋番号	カーサ吹上		
構造・規模	鉄筋コンクリート 4階建 4階		
専有面積	24.8㎡	向き	南東
築年月	1999年1月31日	入居時期	即時
仲介料	無	損害保険	有
更新料		契約期間	2年
駐車場	空無 駐輪場 バイク置き場		
その他費用	[月次費用] 町費:200円 水道料:1,650円 [備考] バイク置場2,200円		
入居諸条件			
保証会社			
設備	敷地内ゴミ置き場 宅配BOX ガスコンロ設置可 バス・トイレ別 脱衣所 シャワー 洗面所独立		
備考	NAGOYA家不動産はこの物件が仲介手数料0円でご紹介可能! 当店オススメ物件!是非、お問い合わせください TEL 052-753-7581		

情報更新日 2024年11月16日

No.0000036993



愛知県知事(3)第22088号  
公益社団法人全日本不動産協会

## 株式会社なごやか不動産 本店

愛知県名古屋市千種区今池1丁目1-1  
TEL:052-753-7581 FAX:052-753-7582  
E-mail: chikusa@nagoyakafudousan.com  
URL: http://nagoyakafudousan.com



携帯サイトから物件詳細を閲覧できます!

取引態様	手数料負担の割合	貸主	借主
仲介元付(一般)	手数料配分の割合	元付	客付