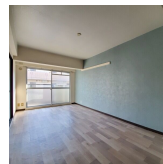
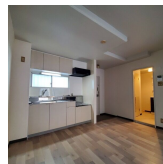


FOR RENT

南面バルコニー リノベーション 2F以上 陽当たり良好



間取りの「S」はサービスルーム(納戸)です。

図面と現況が異なる場合は現況が優先となります。

賃料	55,000円		
間取り	2DK	物件種別	マンション
管理費	3,000円	共益費	-
雑費	-		
敷金	無	礼金	無
敷引/償却金	-/-	保証金	無
交通	名古屋地下鉄名城線 茶屋ヶ坂駅 徒歩3分 名古屋地下鉄名城線 砂田橋駅 徒歩11分		
物件所在地	愛知県名古屋市千種区茶屋が坂 1丁目10-23		
建物名・部屋番号	レジデンス茶屋ヶ坂		
構造・規模	鉄筋コンクリート 4階建 2階		
専有面積	43.8㎡	向き	南
築年月	1988年4月	入居時期	2024年11月下旬予定
仲介料	無	損害保険	有
更新料	11,000円	契約期間	2年
駐車場	空無		
その他費用	[一時金] 修理分担金: 80,000円 月額町会費: 150円 [月次費用] 月額保険: 1,980円 [備考] ペット時修理分担金140,000円、ペット時家賃3,000円増し		
入居諸条件	ペット可		
保証会社			
設備	バス・トイレ別 脱衣所 シャワー 洗面所独立 洗面化粧台 高速ネット対応 TV インターホン ガス給湯		
備考	NAGOYA家不動産はこの物件が仲介手数料0円でご紹介可能! 当店オススメ物件!是非、お問い合わせください TEL 052-753-7581		

情報更新日 2024年11月17日

No.0000037145

愛知県知事(3)第22088号
公益社団法人全日本不動産協会



株式会社なごやか不動産 本店

愛知県名古屋市千種区今池 1丁目1-1

TEL:052-753-7581

FAX:052-753-7582

E-mail: chikusa@nagoyakafudousan.com

URL: http://nagoyakafudousan.com



携帯サイトから物件詳細を閲覧できます!

取引態様	手数料負担の割合	貸主	借主
仲介元付(一般)	手数料配分の割合	元付	客付