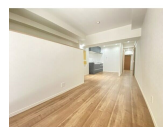


# FOR RENT

デザイナーズ 南面バルコニー リノベーション 2F以上 オートロック ロフト



間取りの「S」はサービスルーム(納戸)です。

図面と現況が異なる場合は現況が優先となります。

賃料	78,000円		
間取り	1R	物件種別	マンション
管理費	5,000円	共益費	-
雑費	-		
敷金	無	礼金	無
敷引/償却金	-/-	保証金	無
交通	名古屋地下鉄名城線 名古屋駅 徒歩8分 名古屋地下鉄名城線 久屋大通駅 徒歩9分		
物件所在地	愛知県名古屋市東区泉 1丁目1-27		
建物名・部屋番号	アビタシオン泉		
構造・規模	鉄骨鉄筋コンクリート 15階建 3階		
専有面積	39.6㎡	向き	南
築年月	1992年10月	入居時期	即時
仲介料	無	損害保険	有
更新料	22,000円	契約期間	2年
駐車場	要問い合わせ 駐輪場		
その他費用	[一時金] 鍵交換代: 16,500円 [月次費用] 町会費: 500円 C A T V : 550円 月額保険料: 1,848円		
入居諸条件			
保証会社			
設備	エレベーター 敷地内ゴミ置き場 宅配BOX システムキッチン カウンターキッチン 3口以上コンロ		
備考	NAGOYA家不動産はこの物件が仲介手数料0円でご紹介可能! 当店オススメ物件!是非、お問い合わせください TEL 052-753-7581		

情報更新日 2024年11月22日

No.0000037261

愛知県知事(3)第22088号  
公益社団法人全日本不動産協会



株式会社なごやか不動産 本店

愛知県名古屋市千種区今池 1丁目1-1

TEL:052-753-7581

FAX:052-753-7582

E-mail: chikusa@nagoyakafudousan.com

URL: http://nagoyakafudousan.com



携帯サイトから物件詳細を閲覧できます!

取引態様	手数料負担の割合	貸主	借主
仲介元付(一般)	手数料配分の割合	元付	客付