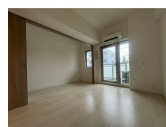


防犯カメラ 分譲タイプ 南面バルコニー 2F以上 オートロック 角住戸 南面リビング



間取りの「S」はサービスルーム(納戸)です。

図面と現況が異なる場合は現況が優先となります。

賃料	75,060円		
間取り	1LDK	物件種別	マンション
管理費	10,000円	共益費	-
雑費	-		
敷金	無	礼金	無
敷引/償却金	-/-	保証金	無
交通	名古屋地下鉄名城線 志賀本通駅 徒歩1分 名古屋地下鉄上飯田線 平安通駅 徒歩8分		
物件所在地	愛知県名古屋市北区若葉通1丁目14		
建物名・部屋番号	CREST TAPP志賀本通		
構造・規模	鉄筋コンクリート 13階建 2階		
専有面積	29.6㎡	向き	南
築年月	2024年11月	入居時期	2024年12月上旬予定
仲介料	無	損害保険	有
更新料	11,000円	契約期間	2年
駐車場			
その他費用	[月次費用] 24時間サポート：660円		
入居諸条件	ペット可		
保証会社			
設備	エレベーター 宅配BOX システムキッチン 対面式キッチン カウンターキッチン ガスコンロ設置済		
備考	NAGOYA家不動産はこの物件が仲介手数料0円でご紹介可能！当店オススメ物件！是非、お問い合わせください TEL 052-753-7581		

情報更新日 2024年11月20日

No.0000037405

愛知県知事(3)第22088号
公益社団法人全日本不動産協会



株式会社なごやか不動産 本店

愛知県名古屋市千種区今池1丁目1-1

TEL:052-753-7581

FAX:052-753-7582

E-mail: chikusa@nagoyakafudousan.com

URL: http://nagoyakafudousan.com



携帯サイトから物件詳細を閲覧できます！

取引態様	手数料負担の割合	貸主	借主
仲介元付(一般)	手数料配分の割合	元付	客付