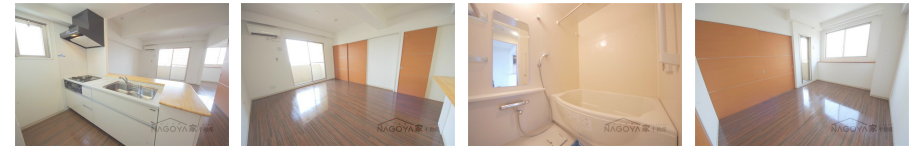


# FOR RENT

防犯カメラ 2F以上 オートロック 角住戸



賃料	102,000円		
間取り	1LDK	物件種別	マンション
管理費	7,000円	共益費	-
雑費	-		
敷金	無	礼金	無
敷引/償却金	-/-	保証金	無
交通	名古屋地下鉄桜通線 高岳駅 徒歩7分 名古屋地下鉄東山線 新栄町(愛知)駅 徒歩10分		
物件所在地	愛知県名古屋市東区泉3丁目9-4		
建物名・部屋番号	グランデージ泉		
構造・規模	鉄筋コンクリート 10階建 8階		
専有面積	50.8㎡	向き	北
築年月	2007年10月	入居時期	即時
仲介料	無	損害保険	有
更新料		契約期間	2年
駐車場	有(敷地内) 24200円/月 ~ 駐輪場		
その他費用	[月次費用] CATV: 550円 町費: 300円 入居サポート: 500円		
入居諸条件			
保証会社			
設備	エレベーター 宅配BOX システムキッチン 対面式キッチン カウンターキッチン ガスコンロ設置済		
備考	NAGOYA家不動産はこの物件が仲介手数料0円でご紹介可能! 当店オススメ物件!是非、お問い合わせください TEL 052-753-7581		

間取りの「S」はサービスルーム(納戸)です。

図面と現況が異なる場合は現況が優先となります。

情報更新日 2024年11月22日

No.0000037447

愛知県知事(3)第22088号  
公益社団法人全日本不動産協会

**株式会社なごやか不動産 本店**

愛知県名古屋市千種区今池1丁目1-1  
TEL:052-753-7581 FAX:052-753-7582  
E-mail: chikusa@nagoyakafudousan.com  
URL: http://nagoyakafudousan.com



携帯サイトから物件詳細を閲覧できます!

取引態様	手数料負担の割合	貸主	借主
仲介元付(一般)	手数料配分の割合	元付	客付