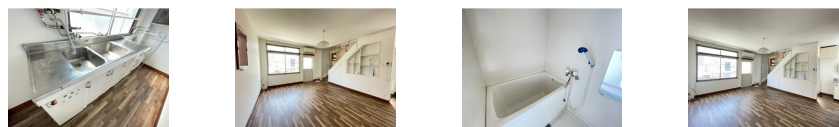
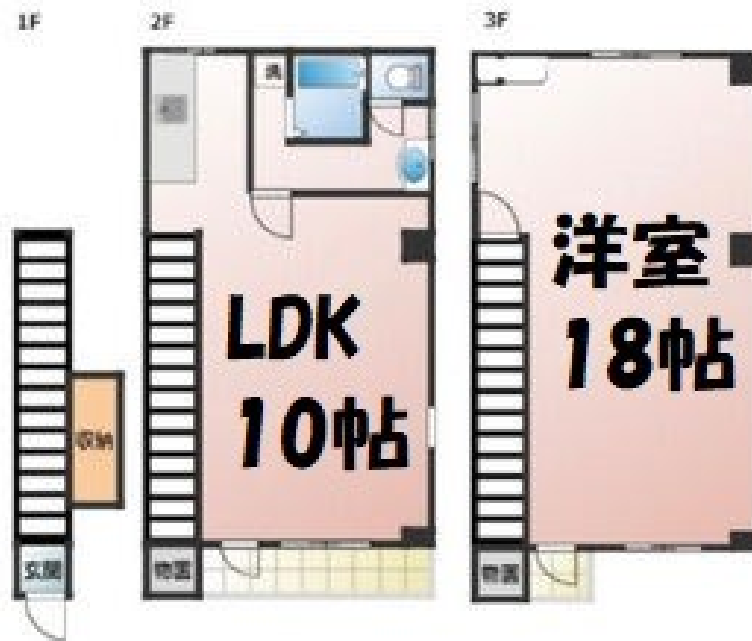


FOR RENT

2F以上 メゾネット



間取りの「S」はサービスルーム(納戸)です。

図面と現況が異なる場合は現況が優先となります。

賃料	100,000円		
間取り	1LDK	物件種別	アパート
管理費	-	共益費	-
雑費	-		
敷金	1ヶ月	礼金	1ヶ月
敷引/償却金	-/100%	保証金	無
交通	名古屋地下鉄桜通線 桜山駅 徒歩6分 名古屋地下鉄鶴舞線 御器所駅 徒歩15分		
物件所在地	愛知県名古屋市昭和区藤成通1丁目16-1		
建物名・部屋番号	藤成ビル		
構造・規模	鉄骨 3階建 2階		
専有面積	69.6㎡	向き	
築年月	1980年7月	入居時期	即時
仲介料	無	損害保険	有
更新料	20,000円	契約期間	2年
駐車場			
その他費用	[月次費用] 入居サポート：2,970円		
入居諸条件	ペット可		
保証会社			
設備	バス・トイレ別 脱衣所 シャワー 洗面所独立 洗面化粧台 エアコン 高速ネット 対応 TVインターホン		
備考	NAGOYA家不動産はこの物件が仲介手数料0円でご紹介可能！当店オススメ物件！是非、お問い合わせください TEL 052-753-7581		

情報更新日 2024年11月10日

No.0000037511



愛知県知事(3)第22088号
公益社団法人全日本不動産協会

株式会社なごやか不動産 本店

愛知県名古屋市千種区今池1丁目1-1

TEL:052-753-7581

FAX:052-753-7582

E-mail: chikusa@nagoyakafudousan.com

URL: http://nagoyakafudousan.com



携帯サイトから物件詳細を閲覧できます！

取引態様	手数料負担の割合	貸主	借主
仲介元付(一般)	手数料配分の割合	元付	客付