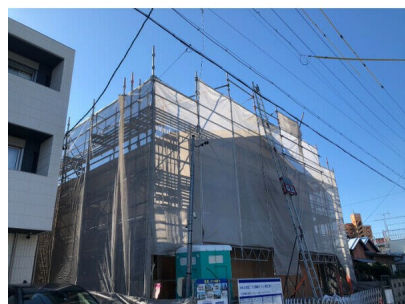


最上階 2F以上



賃料	66,000円		
間取り	1K	物件種別	アパート
管理費	4,000円	共益費	-
雑費	-		
敷金	無	礼金	1ヶ月
敷引/償却金	-/-	保証金	無
交通	名古屋地下鉄上飯田線 上飯田駅 徒歩6分 名古屋地下鉄名城線 志賀本通駅 徒歩14分		
物件所在地	愛知県名古屋市北区辻本通3丁目10-1		
建物名・部屋番号	グランリュウ辻		
構造・規模	木造 2階建 2階		
専有面積	33.6㎡	向き	北東
築年月	2025年1月	入居時期	2025年2月上旬予定
仲介料	無	損害保険	有
更新料	22,000円	契約期間	2年
駐車場	駐輪場		
その他費用	[一時金] 消毒料: 22,000円 [月次費用] 入居サポート: 2,200円		
入居諸条件			
保証会社			
設備	敷地内ゴミ置き場 システムキッチン ガスコンロ設置済 3口以上コンロ パス・トイレ別 浴室乾燥		
備考	NAGOYA家不動産はこの物件が仲介手数料0円でご紹介可能! 当店オススメ物件!是非、お問い合わせください TEL 052-753-7581		

間取りの「S」はサービスルーム(納戸)です。

図面と現況が異なる場合は現況が優先となります。

情報更新日 2024年11月19日

No.0000037523

愛知県知事(3)第22088号
公益社団法人全日本不動産協会

株式会社なごやか不動産 本店

愛知県名古屋市千種区今池1丁目1-1
TEL:052-753-7581 FAX:052-753-7582
E-mail: chikusa@nagoyakafudousan.com
URL: http://nagoyakafudousan.com



携帯サイトから物件詳細を閲覧できます!

取引態様	手数料負担の割合	貸主	借主
仲介元付(一般)	手数料配分の割合	元付	客付