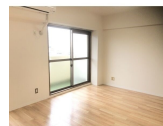
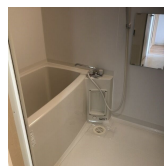
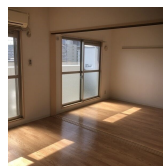
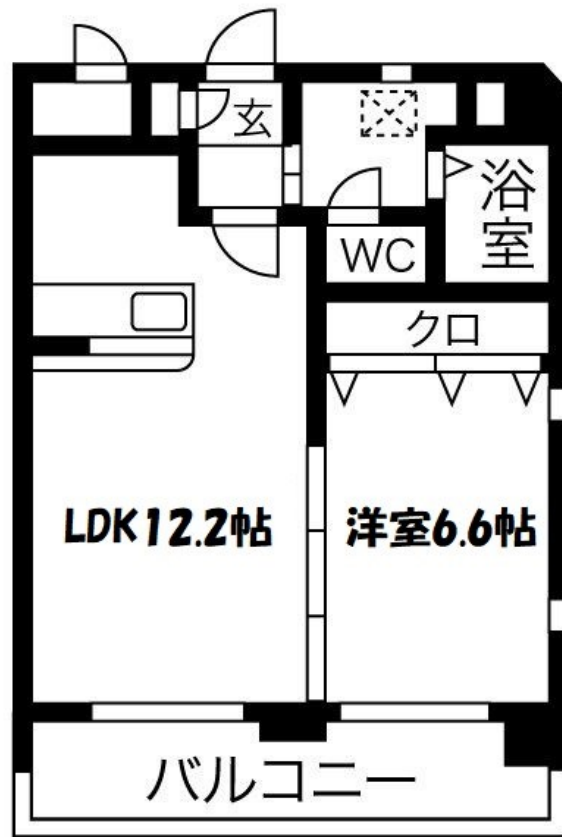


# FOR RENT

南面バルコニー オートロック 南面リビング



間取りの「S」はサービスルーム(納戸)です。

図面と現況が異なる場合は現況が優先となります。

賃料	68,000円		
間取り	1LDK	物件種別	マンション
管理費	6,000円	共益費	-
雑費	-		
敷金	1.5ヶ月	礼金	無
敷引/償却金	-/-	保証金	無
交通	名古屋地下鉄名城線 名城公園駅 徒歩5分 名鉄瀬戸線 東大手駅 徒歩8分		
物件所在地	愛知県名古屋市北区柳原1丁目11-7		
建物名・部屋番号	ウイステリアパーク		
構造・規模	鉄筋コンクリート 5階建 1階		
専有面積	43.2㎡	向き	南
築年月	2005年10月1日	入居時期	即時
仲介料	無	損害保険	有
更新料		契約期間	2年
駐車場	有(敷地内) 14300円/月 ~ 駐輪場		
その他費用	[一時金] 清掃費: 44,000円 エアコン清掃: 16,500円 鍵交換代: 16,500円 [月次費用] CATV: 550円		
入居諸条件			
保証会社			
設備	エレベーター 敷地内ゴミ置き場 対面式キッチン カウンターキッチン バス・トイレ別 追い焚き風呂		
備考	NAGOYA家不動産はこの物件が仲介手数料0円でご紹介可能! 当店オススメ物件!是非、お問い合わせください TEL 052-753-7581		

情報更新日 2024年11月14日

No.0000037573

愛知県知事(3)第22088号  
公益社団法人全日本不動産協会



## 株式会社なごやか不動産 本店

愛知県名古屋市千種区今池1丁目1-1

TEL:052-753-7581

FAX:052-753-7582

E-mail: chikusa@nagoyakafudousan.com

URL: http://nagoyakafudousan.com



携帯サイトから物件詳細を閲覧できます!

取引態様	手数料負担の割合	貸主	借主
仲介元付(一般)	手数料配分の割合	元付	客付