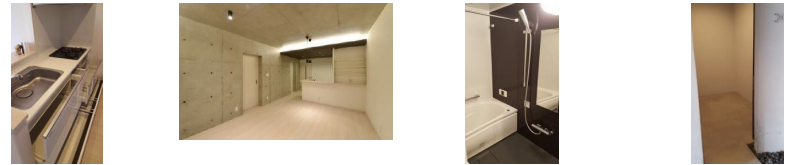
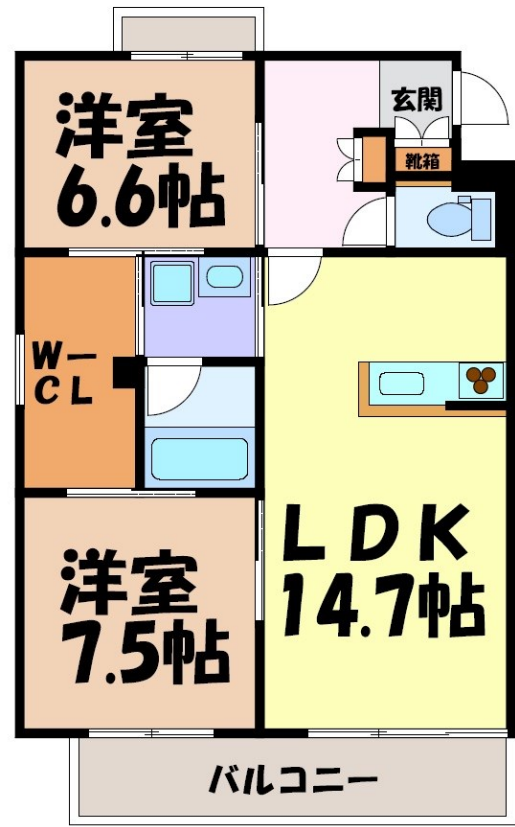


FOR RENT

防犯カメラ 南面バルコニー 2F以上 オートロック 角住戸 南面リビング



間取りの「S」はサービスルーム(納戸)です。

図面と現況が異なる場合は現況が優先となります。

賃料	151,000円		
間取り	2SLDK	物件種別	マンション
管理費	4,000円	共益費	-
雑費	-		
敷金	無	礼金	1ヶ月
敷引/償却金	-/100%	保証金	2ヶ月
交通	名古屋地下鉄鶴舞線 御器所駅 徒歩7分 名古屋地下鉄桜通線 桜山駅 徒歩7分		
物件所在地	愛知県名古屋市昭和区恵方町3丁目3-1		
建物名・部屋番号	SUNNY・SIDE		
構造・規模	鉄筋コンクリート 3階建 2階		
専有面積	74㎡	向き	南
築年月	2018年3月	入居時期	2025年2月下旬予定
仲介料	無	損害保険	有
更新料		契約期間	2年
駐車場	有(敷地内) 14300円/月 ~ 駐輪場 バイク置き場 [備考] バイク置場3300円		
その他費用			
入居諸条件			
保証会社			
設備	敷地内ゴミ置き場 宅配BOX システムキッチン 対面式キッチン カウンターキッチン 3口以上コンロ		
備考	NAGOYA家不動産はこの物件が仲介手数料0円でご紹介可能! 当店オススメ物件!是非、お問い合わせください TEL 052-753-7581		

情報更新日 2025年2月2日

No.0000037951

愛知県知事(3)第22088号
公益社団法人全日本不動産協会



株式会社なごやか不動産 本店

愛知県名古屋市千種区今池1丁目1-1
TEL:052-753-7581 FAX:052-753-7582
E-mail: chikusa@nagoyakafudousan.com
URL: http://nagoyakafudousan.com



携帯サイトから物件詳細を閲覧できます!

取引態様	手数料負担の割合	貸主	借主
仲介元付(一般)	手数料配分の割合	元付	客付