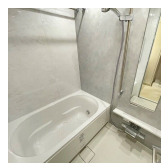
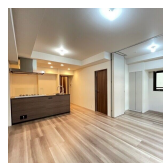
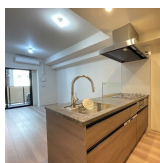


FOR RENT

新築

防犯カメラ 2F以上 オートロック



間取りの「S」はサービスルーム(納戸)です。

図面と現況が異なる場合は現況が優先となります。

賃料	165,000円		
間取り	2LDK	物件種別	マンション
管理費	12,000円	共益費	-
雑費	-		
敷金	無	礼金	無
敷引/償却金	-/-	保証金	無
交通	名古屋地下鉄東山線 伏見(愛知)駅 徒歩3分		
物件所在地	愛知県名古屋市中区錦2丁目8-15		
建物名・部屋番号	GRAN PASEO名古屋伏見		
構造・規模	鉄筋コンクリート 14階建 2階		
専有面積	50㎡	向き	東
築年月	2024年11月	入居時期	即時
仲介料	無	損害保険	有
更新料	新賃料 1ヶ月	契約期間	2年
駐車場	有(敷地内) 44000~49500円/月 駐輪場		
その他費用	[一時金] クリーニング代: 44,000円 エアコン清掃費: 39,600円		
入居諸条件			
保証会社			
設備	エレベーター 敷地内ゴミ置き場 宅配BOX システムキッチン 対面式キッチン L字型キッチン		
備考	NAGOYA家不動産はこの物件が仲介手数料0円でご紹介可能! 当店オススメ物件!是非、お問い合わせください TEL 052-753-7581		

情報更新日 2025年1月31日

No.0000038167

愛知県知事(3)第22088号
公益社団法人全日本不動産協会



株式会社なごやか不動産 本店

愛知県名古屋市千種区今池1丁目1-1

TEL:052-753-7581

FAX:052-753-7582

E-mail: chikusa@nagoyakafudousan.com

URL: http://nagoyakafudousan.com



携帯サイトから物件詳細を閲覧できます!

取引態様	手数料負担の割合	貸主	借主
	仲介元付(一般)	元付	客付
	手数料配分の割合		