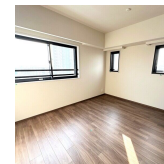
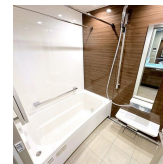
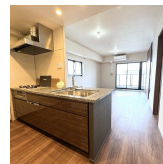


防犯カメラ 2F以上 オートロック 角住戸



間取りの「S」はサービスルーム(納戸)です。

図面と現況が異なる場合は現況が優先となります。

賃料	186,000円		
間取り	2LDK	物件種別	マンション
管理費	10,000円	共益費	-
雑費	-		
敷金	無	礼金	無
敷引/償却金	-/-	保証金	無
交通	名古屋地下鉄名城線 上前津駅 徒歩1分 名古屋地下鉄名城線 矢場町駅 徒歩10分		
物件所在地	愛知県名古屋市中区上前津2丁目3-24		
建物名・部屋番号	ミュブレ上前津		
構造・規模	鉄筋コンクリート 15階建 2階		
専有面積	62.6㎡	向き	西
築年月	2025年2月	入居時期	2025年3月上旬予定
仲介料	無	損害保険	有
更新料		契約期間	2年
駐車場	有(敷地内) 22000 ~ 33000円/月 駐輪場		
その他費用			
入居諸条件	ペット可		
保証会社			
設備	エレベーター 敷地内ゴミ置き場 宅配BOX システムキッチン 対面式キッチン カウンターキッチン		
備考	NAGOYA家不動産はこの物件が仲介手数料0円でご紹介可能! 当店オススメ物件!是非、お問い合わせください TEL 052-753-7581		

情報更新日 2025年2月21日

No.0000038227



愛知県知事(3)第22088号
公益社団法人全日本不動産協会

株式会社なごやか不動産 本店

愛知県名古屋市千種区今池1丁目1-1

TEL:052-753-7581

FAX:052-753-7582

E-mail: chikusa@nagoyakafudousan.com

URL: http://nagoyakafudousan.com



携帯サイトから物件詳細を閲覧できます!

取引態様	手数料負担の割合	貸主	借主
	仲介元付(一般)	元付	客付
	手数料配分の割合		