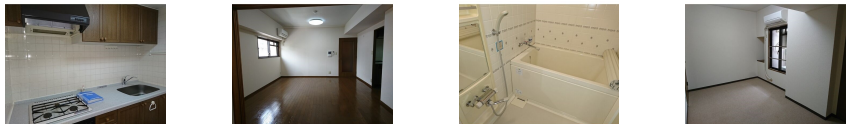


# FOR RENT

防犯カメラ 分譲タイプ 南面バルコニー 2F以上



賃料	92,000円		
間取り	2LDK	物件種別	マンション
管理費	7,000円	共益費	-
雑費	-		
敷金	2ヶ月	礼金	1ヶ月
敷引/償却金	-/-	保証金	無
交通	名古屋地下鉄鶴舞線 丸の内(名古屋市営)駅 徒歩3分		
物件所在地	愛知県名古屋市中区丸の内2丁目10-18		
建物名・部屋番号	グランステート丸の内		
構造・規模	鉄骨鉄筋コンクリート 15階建 4階		
専有面積	58.4㎡	向き	南
築年月	1996年2月	入居時期	即時
仲介料	無	損害保険	有
更新料		契約期間	2年
駐車場	要問い合わせ 駐輪場		
その他費用	[備考] 駐輪場300円/月		
入居諸条件	ペット不可		
保証会社			
設備	エレベーター システムキッチン 対面式キッチン カウンターキッチン ガスコンロ設置済 3口以上コンロ		
備考	NAGOYA家不動産はこの物件が仲介手数料0円でご紹介可能! 当店オススメ物件!是非、お問い合わせください TEL 052-753-7581		

間取りの「S」はサービスルーム(納戸)です。

図面と現況が異なる場合は現況が優先となります。

情報更新日 2025年1月25日

No.0000038296

愛知県知事(3)第22088号  
 公益社団法人全日本不動産協会

**株式会社なごやか不動産 本店**

愛知県名古屋市千種区今池1丁目1-1  
 TEL:052-753-7581 FAX:052-753-7582  
 E-mail: chikusa@nagoyakafudousan.com  
 URL: http://nagoyakafudousan.com



携帯サイトから物件詳細を閲覧できます!

取引態様	手数料負担の割合	貸主	借主
仲介元付(一般)	手数料配分の割合	元付	客付