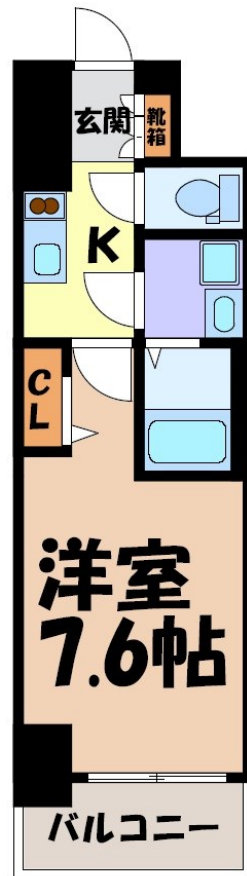
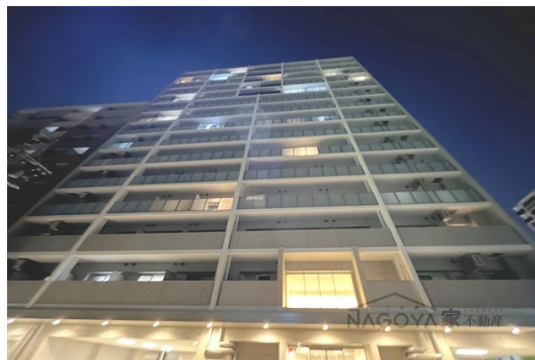


FOR RENT

防犯カメラ 分譲タイプ 高層階 2F以上 オートロック 角住戸



間取りの「S」はサービスルーム(納戸)です。

図面と現況が異なる場合は現況が優先となります。

賃料	68,600円		
間取り	1K	物件種別	マンション
管理費	8,000円	共益費	-
雑費	-		
敷金	無	礼金	無
敷引/償却金	-/-	保証金	無
交通	名古屋地下鉄桜通線 車道駅 徒歩6分 名古屋地下鉄東山線 新栄町(愛知)駅 徒歩6分		
物件所在地	愛知県名古屋市東区葵1丁目10-5		
建物名・部屋番号	エスリード葵桜通り		
構造・規模	鉄筋コンクリート 15階建 10階		
専有面積	25.08㎡	向き	東
築年月	2021年11月	入居時期	2026年7月中旬予定
仲介料	-	損害保険	有
更新料	76,600円	契約期間	2年
駐車場	要問い合わせ 駐輪場 バイク置き場		
その他費用	[一時金] カードキー設定料: 24,200円 24時間サポート: 19,800円		
入居諸条件	ペット可		
保証会社			
設備	エレベーター 敷地内ゴミ置き場 宅配BOX システムキッチン ガスコンロ設置 済 2口コンロ		
備考	NAGOYA家不動産はこの物件が仲介手数料0円でご紹介可能! 当店オススメ物件!是非、お問い合わせください TEL 052-753-7581		

情報更新日 2026年6月8日

No.0000038614

愛知県知事(3)第22088号
公益社団法人全日本不動産協会

株式会社なごやか不動産 本店

愛知県名古屋市千種区今池1丁目1-1
TEL:052-753-7581 FAX:052-753-7582
E-mail: chikusa@nagoyakafudousan.com
URL: http://nagoyakafudousan.com



携帯サイトから物件詳細を閲覧できます!

取引態様	手数料負担の割合	貸主	借主
	仲介元付(一般)	元付	客付
	手数料配分の割合		