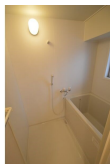


FOR RENT

3面バルコニー 2F以上 角住戸 陽当たり良好



賃料	74,000円		
間取り	3LDK	物件種別	マンション
管理費	5,000円	共益費	-
雑費	-		
敷金	無	礼金	無
敷引/償却金	-/-	保証金	無
交通	名古屋地下鉄鶴舞線 浅間町駅 徒歩7分 名古屋地下鉄鶴舞線 浄心駅 徒歩11分		
物件所在地	愛知県名古屋市西区押切2丁目1-30		
建物名・部屋番号	押切プラザビル		
構造・規模	鉄筋コンクリート 6階建 6階		
専有面積	62.89㎡	向き	
築年月	1987年10月	入居時期	2026年6月中旬予定
仲介料	無	損害保険	有
更新料	12,000円	契約期間	2年
駐車場	無		
その他費用	[一時金] 鍵交換費用：17,600円 [月次費用] 町会費：300円 入居サポート：1,870円 [備考] ペット飼育時修理分担金1ヶ月増、		
入居諸条件	ペット可 事務所可 二人可		
保証会社			
設備	ガスコンロ設置可 バス・トイレ別 脱衣所 シャワー 洗面所独立 洗面化粧台 TVインターホン		
備考	NAGOYA家不動産はこの物件が仲介手数料0円でご紹介可能！当店オススメ物件！是非、お問い合わせください TEL 052-753-7581		

間取りの「S」はサービスルーム(納戸)です。

図面と現況が異なる場合は現況が優先となります。

情報更新日 2026年6月16日

No.0000038853

愛知県知事(3)第22088号
公益社団法人全日本不動産協会

株式会社なごやか不動産 本店

愛知県名古屋市千種区今池1丁目1-1
TEL:052-753-7581 FAX:052-753-7582
E-mail: chikusa@nagoyakafudousan.com
URL: http://nagoyakafudousan.com



携帯サイトから物件詳細を閲覧できます！

取引態様	手数料負担の割合	貸主	借主
仲介元付(一般)	手数料配分の割合	元付	客付