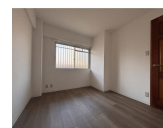


FOR RENT

南面バルコニー 南面リビング



間取りの「S」はサービスルーム(納戸)です。

図面と現況が異なる場合は現況が優先となります。

賃料	65,000円		
間取り	3LDK	物件種別	マンション
管理費	5,000円	共益費	-
雑費	-		
敷金	無	礼金	無
敷引/償却金	-/100%	保証金	1ヶ月
交通	名古屋地下鉄桜通線 瑞穂運動場西駅 徒歩12分 名古屋地下鉄名城線 妙音通駅 徒歩12分		
物件所在地	愛知県名古屋市瑞穂区大喜町3丁目37		
建物名・部屋番号	サクセス大喜		
構造・規模	鉄筋コンクリート 5階建 1階		
専有面積	56.7㎡	向き	南
築年月	1991年12月	入居時期	即時
仲介料	無	損害保険	有
更新料		契約期間	2年
駐車場	要問い合わせ 駐輪場		
その他費用	[一時金] 鍵交換代: 16,500円 [備考] ペット飼育(小型犬or猫計2匹まで)は家賃3,000円UP(1匹でも2匹でも)また敷金2ヶ月100%償却です。		
入居諸条件	ペット可		
保証会社			
設備	ガスコンロ設置済 2口コンロ IHクッキングヒーター バス・トイレ別 脱衣所 シャワー 洗面所独立		
備考	NAGOYA家不動産はこの物件が仲介手数料0円でご紹介可能! 当店オススメ物件!是非、お問い合わせください TEL 052-753-7581		

情報更新日 2026年4月25日

No.0000040190

愛知県知事(3)第22088号
公益社団法人全日本不動産協会



株式会社なごやか不動産 本店

愛知県名古屋市千種区今池1丁目1-1

TEL:052-753-7581

FAX:052-753-7582

E-mail: chikusa@nagoyakafudousan.com

URL: http://nagoyakafudousan.com



携帯サイトから物件詳細を閲覧できます!

取引態様	手数料負担の割合	貸主	借主
仲介元付(一般)	手数料配分の割合	元付	客付