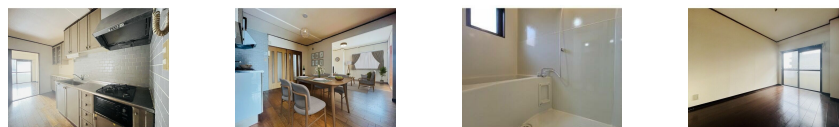


FOR RENT

最上階 2F以上 角住戸



賃料	75,000円		
間取り	2LDK	物件種別	マンション
管理費	3,000円	共益費	-
雑費	-		
敷金	無	礼金	無
敷引/償却金	-/-	保証金	無
交通	名古屋地下鉄桜通線 太閤通駅 徒歩3分 近鉄名古屋線 米野駅 徒歩12分		
物件所在地	愛知県名古屋市中村区郷前町1丁目4		
建物名・部屋番号	メゾン・イイダ		
構造・規模	鉄筋コンクリート 3階建 3階		
専有面積	56.7㎡	向き	
築年月	1986年1月	入居時期	即時
仲介料	無	損害保険	有
更新料	22,000円	契約期間	2年
駐車場	要問い合わせ		
その他費用	[一時金] 鍵交換費用: 19,800円 [月次費用] 入居サポート: 1,320円 町会費: 250円		
入居諸条件	楽器等の使用不可 二人可		
保証会社			
設備	システムキッチン ガスコンロ設置済 2口コンロ バス・トイレ別 脱衣所 シャワー 温水洗浄便座		
備考	NAGOYA家不動産はこの物件が仲介手数料0円でご紹介可能! 当店オススメ物件!是非、お問い合わせください TEL 052-753-7581		

間取りの「S」はサービスルーム(納戸)です。

図面と現況が異なる場合は現況が優先となります。

情報更新日 2025年12月7日

No.0000040651



愛知県知事(3)第22088号
公益社団法人全日本不動産協会

株式会社なごやか不動産 本店

愛知県名古屋市千種区今池1丁目1-1

TEL:052-753-7581

FAX:052-753-7582

E-mail: chikusa@nagoyakafudousan.com

URL: http://nagoyakafudousan.com



携帯サイトから物件詳細を閲覧できます!

取引態様	手数料負担の割合	貸主	借主
仲介元付(一般)	手数料配分の割合	元付	客付