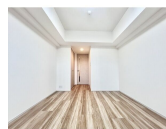
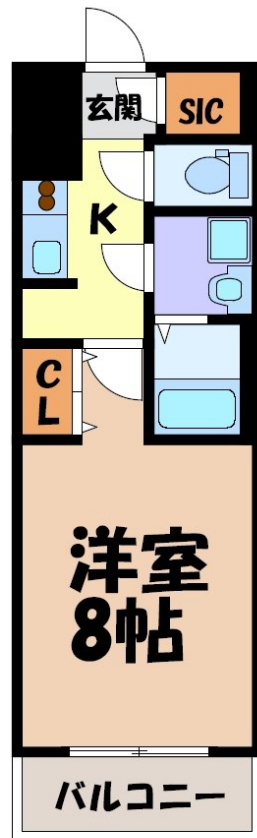


防犯カメラ 南面バルコニー 2F以上 オートロック



間取りの「S」はサービスルーム(納戸)です。

図面と現況が異なる場合は現況が優先となります。

賃料	67,500円		
間取り	1K	物件種別	マンション
管理費	8,000円	共益費	-
雑費	-		
敷金	無	礼金	無
敷引/償却金	-/-	保証金	無
交通	名鉄名古屋本線 堀田(名鉄)駅 徒歩2分 名古屋地下鉄名城線 堀田(名古屋市営)駅 徒歩4分		
物件所在地	愛知県名古屋市瑞穂区堀田通9丁目52		
建物名・部屋番号	S-RESIDENCE堀田駅前futur		
構造・規模	鉄筋コンクリート 11階建 7階		
専有面積	25.1㎡	向き	南
築年月	2025年10月	入居時期	即時
仲介料	無	損害保険	有
更新料	新賃料 1ヶ月	契約期間	2年
駐車場	有(敷地内) 17600円/月 ~ 駐輪場 バイク置き場		
その他費用			
入居諸条件			
保証会社			
設備	エレベーター 敷地内ゴミ置き場 宅配BOX システムキッチン ガスコンロ設置済 2口コンロ		
備考	NAGOYA家不動産はこの物件が仲介手数料0円でご紹介可能! 当店オススメ物件!是非、お問い合わせください TEL 052-753-7581		

情報更新日 2026年6月4日

No.0000040777

愛知県知事(3)第22088号
公益社団法人全日本不動産協会

株式会社なごやか不動産 本店

愛知県名古屋市千種区今池1丁目1-1
TEL:052-753-7581 FAX:052-753-7582
E-mail: chikusa@nagoyakafudousan.com
URL: http://nagoyakafudousan.com



携帯サイトから物件詳細を閲覧できます!

取引態様	手数料負担の割合	貸主	借主
仲介元付(一般)	手数料配分の割合	元付	客付