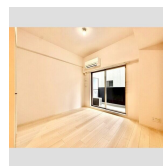
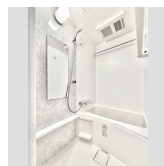
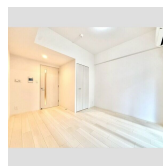
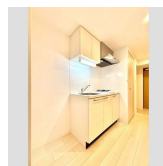


FOR RENT

防犯カメラ 高層階 2F以上 オートロック カードキー



間取りの「S」はサービスルーム(納戸)です。

図面と現況が異なる場合は現況が優先となります。

賃料	76,600円		
間取り	1K	物件種別	マンション
管理費	8,000円	共益費	-
雑費	-		
敷金	無	礼金	無
敷引/償却金	-/-	保証金	無
交通	名古屋地下鉄名城線 金山(愛知)駅 徒歩5分 東海道本線(東海) 尾頭橋駅 徒歩12分		
物件所在地	愛知県名古屋市中区正木4丁目9-4		
建物名・部屋番号	エスリード金山ル・グラン		
構造・規模	鉄筋コンクリート 15階建 12階		
専有面積	25.83㎡	向き	西
築年月	2025年11月	入居時期	2026年5月中旬予定
仲介料	無	損害保険	有
更新料	84,600円	契約期間	2年
駐車場			
その他費用	[一時金] 鍵交換代: 24,200円 入居サポート: 19,800円		
入居諸条件			
保証会社			
設備	エレベーター 敷地内ゴミ置き場 宅配BOX システムキッチン ガスコンロ設置 済 2口コンロ		
備考	NAGOYA家不動産はこの物件が仲介手数料0円でご紹介可能! 当店オススメ物件!是非、お問い合わせください TEL 052-753-7581		

情報更新日 2026年5月2日

No.0000041608

愛知県知事(3)第22088号
公益社団法人全日本不動産協会



株式会社なごやか不動産 本店

愛知県名古屋市千種区今池1丁目1-1

TEL:052-753-7581

FAX:052-753-7582

E-mail: chikusa@nagoyakafudousan.com

URL: http://nagoyakafudousan.com



携帯サイトから物件詳細を閲覧できます!

取引態様	手数料負担の割合	貸主	借主
仲介元付(一般)	手数料配分の割合	元付	客付