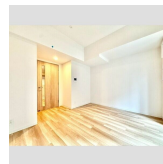
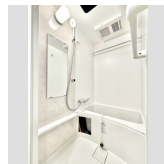
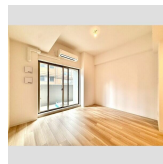
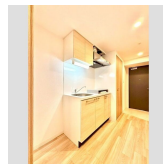


防犯カメラ 2F以上 オートロック



間取りの「S」はサービスルーム(納戸)です。

図面と現況が異なる場合は現況が優先となります。

賃料	64,500円		
間取り	1K	物件種別	マンション
管理費	8,000円	共益費	-
雑費	-		
敷金	無	礼金	無
敷引/償却金	-/-	保証金	無
交通	名鉄常滑線 神宮前駅 徒歩8分 名鉄名古屋本線 堀田(名鉄)駅 徒歩10分		
物件所在地	愛知県名古屋市瑞穂区新開町4-14		
建物名・部屋番号	エスプレイス名古屋神宮前		
構造・規模	鉄筋コンクリート 15階建 5階		
専有面積	25.29㎡	向き	北
築年月	2026年1月	入居時期	即時
仲介料	無	損害保険	有
更新料	72,500円	契約期間	2年
駐車場			
その他費用	[一時金] 鍵代: 24,200円 入居サポート: 19,800円		
入居諸条件	ペット可		
保証会社			
設備	エレベーター 敷地内ゴミ置き場 宅配BOX システムキッチン ガスコンロ設置済 2口コンロ		
備考	NAGOYA家不動産はこの物件が仲介手数料0円でご紹介可能! 当店オススメ物件!是非、お問い合わせください TEL 052-753-7581		

情報更新日 2026年5月2日

No.0000041623

愛知県知事(3)第22088号  
公益社団法人全日本不動産協会



## 株式会社なごやか不動産 本店

愛知県名古屋市千種区今池1丁目1-1

TEL:052-753-7581

FAX:052-753-7582

E-mail: chikusa@nagoyakafudousan.com

URL: http://nagoyakafudousan.com



携帯サイトから物件詳細を閲覧できます!

取引態様	手数料負担の割合	貸主	借主
	仲介元付(一般)	元付	客付
	手数料配分の割合		