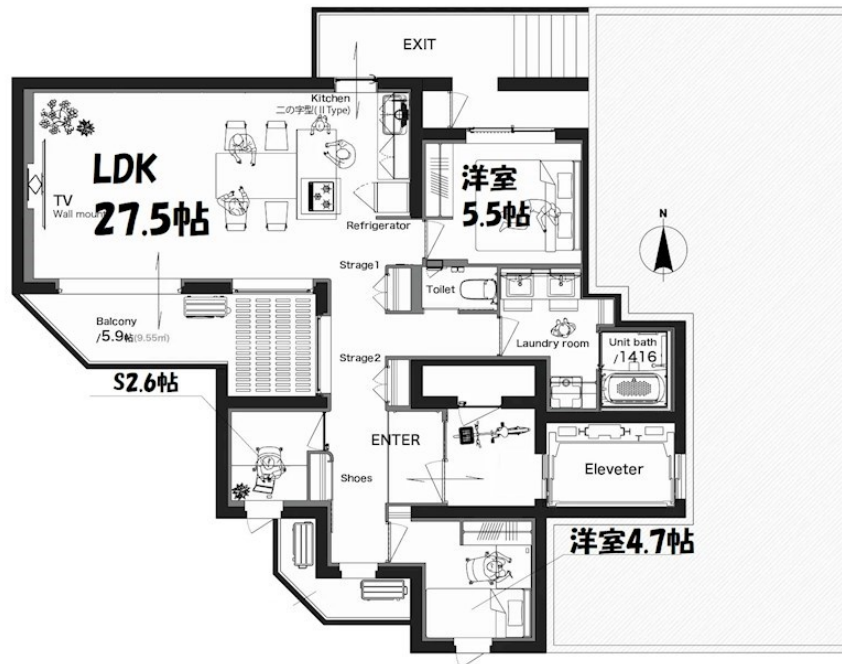


防犯カメラ 南面バルコニー 2F以上 角住戸 南面リビング



間取りの「S」はサービスルーム(納戸)です。

図面と現況が異なる場合は現況が優先となります。

賃料	287,000円		
間取り	2SLDK	物件種別	マンション
管理費	12,000円	共益費	-
雑費	-		
敷金	無	礼金	1ヶ月
敷引/償却金	-/100%	保証金	1ヶ月
交通	名古屋地下鉄鶴舞線 いりなか駅 徒歩8分 名古屋地下鉄名城線 八事日赤駅 徒歩8分		
物件所在地	愛知県名古屋市昭和区滝川町47-82		
建物名・部屋番号	mother(滝川)		
構造・規模	鉄筋コンクリート 3階建 2階		
専有面積	82㎡	向き	南
築年月	2026年3月	入居時期	即時
仲介料	無	損害保険	有
更新料		契約期間	2年
駐車場	有(敷地内) 33000 ~ 55000円/月 駐輪場		
その他費用	[一時金] インターネット初回: 3,300円 [月次費用] アンテナ使用料: 2,200円 [備考] 駐輪場3,300円		
入居諸条件	ペット可		
保証会社			
設備	エレベーター 宅配BOX システムキッチン 対面式キッチン アイランドキッチン カウンターキッチン		
備考	NAGOYA家不動産はこの物件が仲介手数料0円でご紹介可能! 当店オススメ物件!是非、お問い合わせください TEL 052-753-7581		

情報更新日 2026年4月27日

No.0000042115

愛知県知事(3)第22088号
公益社団法人全日本不動産協会



株式会社なごやか不動産 本店

愛知県名古屋市千種区今池1丁目1-1

TEL:052-753-7581

FAX:052-753-7582

E-mail: chikusa@nagoyakafudousan.com

URL: http://nagoyakafudousan.com



携帯サイトから物件詳細を閲覧できます!

取引態様	手数料負担の割合	貸主	借主
	仲介元付(一般)	元付	客付
	手数料配分の割合		