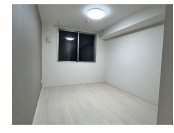
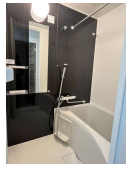
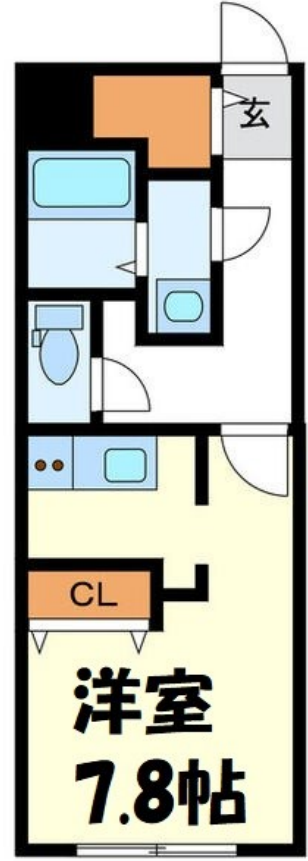


FOR RENT

防犯カメラ 2F以上 オートロック



間取りの「S」はサービスルーム(納戸)です。

図面と現況が異なる場合は現況が優先となります。

賃料	65,000円		
間取り	1K	物件種別	マンション
管理費	7,000円	共益費	-
雑費	-		
敷金	無	礼金	無
敷引/償却金	-/-	保証金	無
交通	名古屋地下鉄鶴舞線 荒畑駅 徒歩3分 名古屋地下鉄桜通線 御器所駅 徒歩12分		
物件所在地	愛知県名古屋市昭和区御器所3丁目10-9		
建物名・部屋番号	G VIVRE 御器所		
構造・規模	鉄筋コンクリート 4階建 2階		
専有面積	27.09㎡	向き	南
築年月	2025年3月	入居時期	2026年5月中旬予定
仲介料	無	損害保険	有
更新料	11,000円	契約期間	2年
駐車場	空無 駐輪場		
その他費用	[月次費用] 入居サポート：1,980円 町費：350円		
入居諸条件			
保証会社			
設備	敷地内ゴミ置き場 宅配BOX システムキッチン ガスコンロ設置済 2口コンロ バス・トイレ別		
備考	NAGOYA家不動産はこの物件が仲介手数料0円でご紹介可能！当店オススメ物件！是非、お問い合わせください TEL 052-753-7581		

情報更新日 2026年5月2日

No.0000042182

愛知県知事(3)第22088号
公益社団法人全日本不動産協会

株式会社なごやか不動産 本店

愛知県名古屋市千種区今池1丁目1-1
TEL:052-753-7581 FAX:052-753-7582
E-mail: chikusa@nagoyakafudousan.com
URL: http://nagoyakafudousan.com



携帯サイトから物件詳細を閲覧できます！

取引態様	手数料負担の割合	貸主	借主
仲介元付(一般)	手数料配分の割合	元付	客付