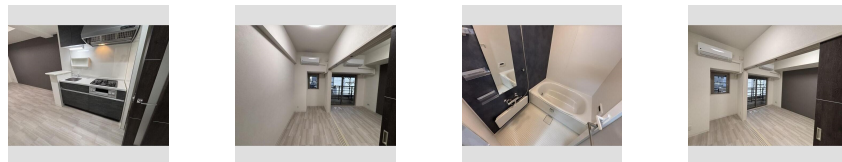
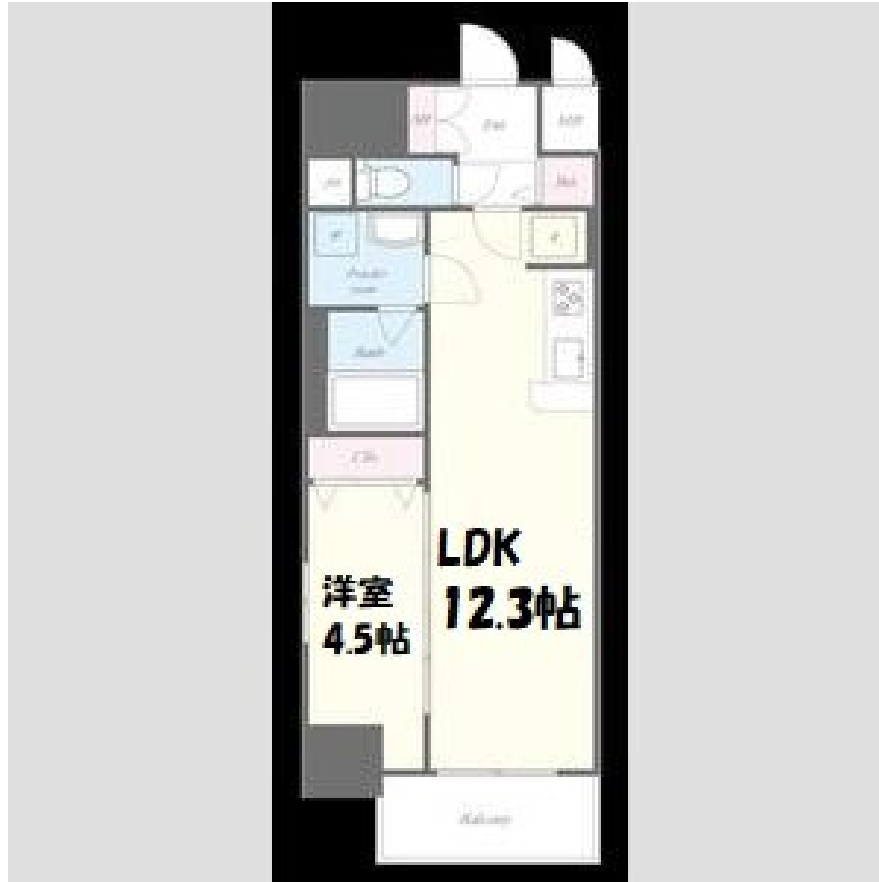


防犯カメラ 2F以上 オートロック 角住戸



間取りの「S」はサービスルーム(納戸)です。

図面と現況が異なる場合は現況が優先となります。

賃料	101,000円		
間取り	1LDK	物件種別	マンション
管理費	7,000円	共益費	-
雑費	-		
敷金	無	礼金	無
敷引/償却金	-/-	保証金	無
交通	名古屋地下鉄桜通線 太閤通駅 徒歩1分 名古屋地下鉄桜通線 名古屋駅 徒歩12分		
物件所在地	愛知県名古屋市中村区黄金通1丁目3, 1-4		
建物名・部屋番号	ファンファーレ黄金		
構造・規模	鉄筋コンクリート 14階建 2階		
専有面積	41.2㎡	向き	東
築年月	2026年3月	入居時期	即時
仲介料	無	損害保険	有
更新料	30,000円	契約期間	2年
駐車場	駐輪場		
その他費用	[月次費用] CATV : 550円		
入居諸条件			
保証会社			
設備	エレベーター 宅配BOX システムキッチン カウンターキッチン ガスコンロ設置済 3口以上コンロ		
備考	NAGOYA家不動産はこの物件が仲介手数料0円でご紹介可能！当店オススメ物件！是非、お問い合わせください TEL 052-753-7581		

情報更新日 2026年5月2日

No.0000042191

愛知県知事(3)第22088号
公益社団法人全日本不動産協会

株式会社なごやか不動産 本店

愛知県名古屋市千種区今池1丁目1-1
TEL:052-753-7581 FAX:052-753-7582
E-mail: chikusa@nagoyakafudousan.com
URL: http://nagoyakafudousan.com



携帯サイトから物件詳細を閲覧できます！

取引態様	手数料負担の割合	貸主	借主
仲介元付(一般)	手数料配分の割合	元付	客付