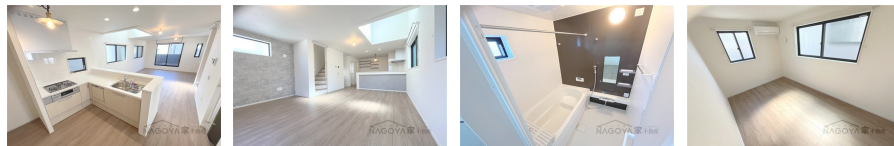


最上階 2F以上 1フロア1住戸 角住戸



間取りの「S」はサービスルーム(納戸)です。

図面と現況が異なる場合は現況が優先となります。

賃料	220,000円		
間取り	4LDK	物件種別	戸建
管理費	無	共益費	-
雑費	-		
敷金	無	礼金	1ヶ月
敷引/償却金	-/-	保証金	無
交通	名古屋地下鉄名城線 名城公園駅 徒歩8分 名鉄瀬戸線 東大手駅 徒歩5分		
物件所在地	愛知県名古屋市北区柳原1丁目15-2		
建物名・部屋番号	北区柳原一丁目戸建		
構造・規模	木造 3階建 1-3階		
専有面積	104.33㎡	向き	西
築年月	2025年7月	入居時期	即時
仲介料	無	損害保険	有
更新料	新賃料 0.22ヶ月	契約期間	2年
駐車場	付(無料)		
その他費用	[備考] ペット時敷金1ヶ月増し(償却100%)		
入居諸条件	ペット可 楽器等の使用相談		
保証会社			
設備	システムキッチン 対面式キッチン L字型キッチン カウンターキッチン ガスコンロ設置済		
備考	NAGOYA家不動産はこの物件が仲介手数料0円でご紹介可能! 当店オススメ物件!是非、お問い合わせください TEL 052-753-7581		

情報更新日 2026年4月29日

No.0000042392

愛知県知事(3)第22088号
公益社団法人全日本不動産協会

株式会社なごやか不動産 本店

愛知県名古屋市千種区今池1丁目1-1
TEL:052-753-7581 FAX:052-753-7582
E-mail: chikusa@nagoyakafudousan.com
URL: http://nagoyakafudousan.com



携帯サイトから物件詳細を閲覧できます!

取引態様	手数料負担の割合	貸主	借主
仲介元付(一般)	手数料配分の割合	元付	客付