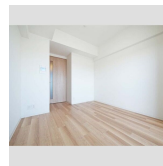
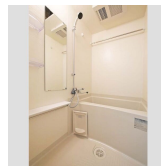
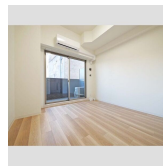
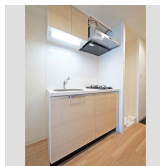
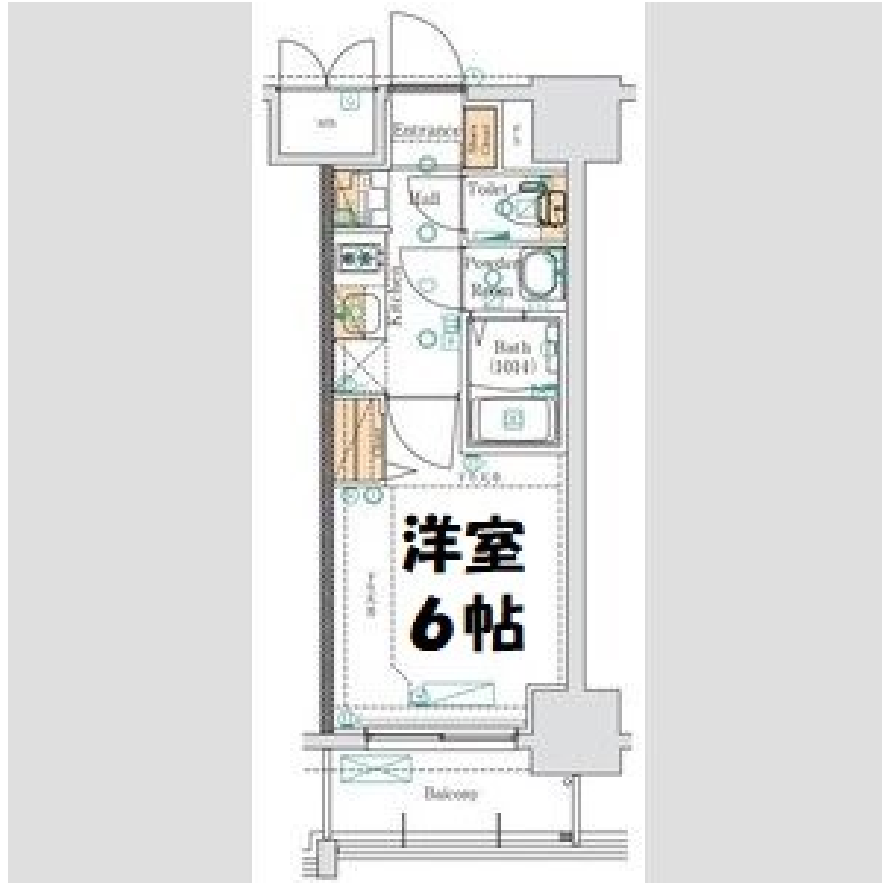
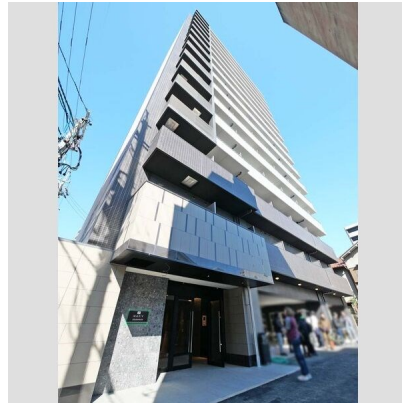


2F以上 オートロック



間取りの「S」はサービスルーム(納戸)です。

図面と現況が異なる場合は現況が優先となります。

賃料	57,500円		
間取り	1K	物件種別	マンション
管理費	8,000円	共益費	-
雑費	-		
敷金	無	礼金	無
敷引/償却金	-/-	保証金	無
交通	名鉄名古屋本線 山王(名鉄)駅 徒歩11分 名古屋地下鉄鶴舞線 大須観音駅 徒歩11分		
物件所在地	愛知県名古屋市中区松原3丁目2-20		
建物名・部屋番号	MAXIV大須観音		
構造・規模	鉄筋コンクリート 15階建 4階		
専有面積	21.09㎡	向き	東
築年月	2026年3月	入居時期	即時
仲介料	無	損害保険	有
更新料		契約期間	2年
駐車場	駐輪場		
その他費用	[月次費用] 入居サポート:1,000円 [備考] ペット飼育時共益費2000円追加 犬・猫いずれか1匹(成長時体長50cm以下、体高30cm以下)		
入居諸条件	ペット可		
保証会社			
設備	エレベーター 宅配BOX システムキッチン ガスコンロ設置済 2口コンロ パス・トイレ別 浴室乾燥		
備考	NAGOYA家不動産はこの物件が仲介手数料0円でご紹介可能! 当店オススメ物件!是非、お問い合わせください TEL 052-753-7581		

情報更新日 2026年4月26日

No.0000042581



愛知県知事(3)第22088号
公益社団法人全日本不動産協会

株式会社なごやか不動産 本店

愛知県名古屋市中区今池1丁目1-1
TEL:052-753-7581 FAX:052-753-7582
E-mail: chikusa@nagoyakafudousan.com
URL: http://nagoyakafudousan.com



携帯サイトから物件詳細を閲覧できます!

取引態様	手数料負担の割合	貸主	借主
	仲介元付(一般)	元付	客付
	手数料配分の割合		