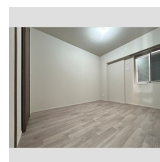
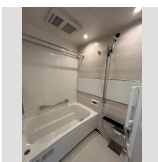
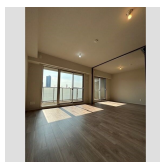
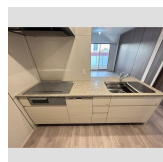


防犯カメラ 南面バルコニー 最上階 2F以上 オートロック ディンプルキー 南面リビング



間取りの「S」はサービスルーム(納戸)です。

図面と現況が異なる場合は現況が優先となります。

賃料	210,000円		
間取り	3LDK	物件種別	マンション
管理費	12,000円	共益費	-
雑費	-		
敷金	1ヶ月	礼金	1ヶ月
敷引/償却金	-/-	保証金	無
交通	名古屋地下鉄東山線 池下駅 徒歩11分 名古屋地下鉄桜通線 今池(愛知)駅 徒歩13分		
物件所在地	愛知県名古屋市千種区若水3丁目26-12		
建物名・部屋番号	サンメゾン千種公園東		
構造・規模	鉄筋コンクリート 6階建 6階		
専有面積	70.42㎡	向き	南
築年月	2025年10月	入居時期	即時
仲介料	無	損害保険	有
更新料	新賃料 0.55ヶ月	契約期間	2年
駐車場	有(敷地内) 14300円/月 ~ 駐輪場		
その他費用	[月次費用] 入居サポート: 1,100円 [備考] ペット飼育時:敷金1ヵ月追加(償却1.5ヵ月)		
入居諸条件	ペット可		
保証会社			
設備	エレベーター 敷地内ゴミ置き場 宅配BOX システムキッチン 対面式キッチン カウンターキッチン		
備考	NAGOYA家不動産はこの物件が仲介手数料0円でご紹介可能! 当店オススメ物件! 是非、お問い合わせください TEL 052-753-7581		

情報更新日 2026年5月2日

No.0000042645

愛知県知事(3)第22088号
公益社団法人全日本不動産協会



株式会社なごやか不動産 本店

愛知県名古屋市千種区今池1丁目1-1
TEL:052-753-7581 FAX:052-753-7582
E-mail: chikusa@nagoyakafudousan.com
URL: http://nagoyakafudousan.com



携帯サイトから物件詳細を閲覧できます!

取引態様	手数料負担の割合	貸主	借主
	仲介元付(一般)	手数料配分の割合	元付 客付