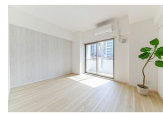


# FOR RENT

南面バルコニー 2F以上 オートロック 角住戸



間取りの「S」はサービスルーム(納戸)です。

図面と現況が異なる場合は現況が優先となります。

賃料	68,000円		
間取り	1K	物件種別	マンション
管理費	6,000円	共益費	-
雑費	-		
敷金	無	礼金	無
敷引/償却金	-/-	保証金	無
交通	名古屋地下鉄東山線 亀島駅 徒歩1分 名鉄名古屋本線 栄生駅 徒歩10分		
物件所在地	愛知県名古屋市中村区井深町11-12		
建物名・部屋番号	OT.residence名駅		
構造・規模	鉄筋コンクリート 6階建 4階		
専有面積	29.7㎡	向き	南
築年月	2020年9月	入居時期	2026年6月中旬予定
仲介料	-	損害保険	有
更新料	22,000円	契約期間	2年
駐車場	有(敷地内) 8800~14300円/月 駐輪場 バイク置き場		
その他費用	[一時金] 入居サポート:1,980円 鍵交換代:22,000円 [月次費用] CATV:550円 [備考] バイク置場使用料月額6,600円		
入居諸条件			
保証会社			
設備	エレベーター 敷地内ゴミ置き場 宅配BOX システムキッチン 3口以上コンロ IHクッキングヒーター		
備考	NAGOYA家不動産はこの物件が仲介手数料0円でご紹介可能! 当店オススメ物件!是非、お問い合わせください TEL 052-753-7581		

情報更新日 2026年5月2日

No.0000042710

愛知県知事(3)第22088号  
公益社団法人全日本不動産協会



株式会社なごやか不動産 本店

愛知県名古屋市千種区今池1丁目1-1

TEL:052-753-7581

FAX:052-753-7582

E-mail: chikusa@nagoyakafudousan.com

URL: http://nagoyakafudousan.com



携帯サイトから物件詳細を閲覧できます!

取引態様	手数料負担の割合	貸主	借主
仲介元付(一般)	手数料配分の割合	元付	客付