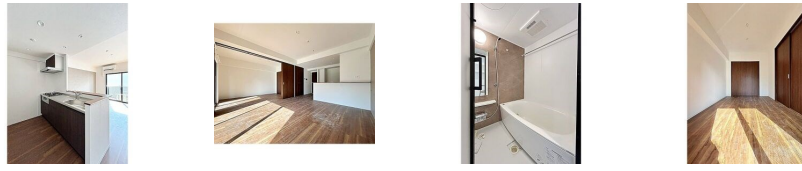
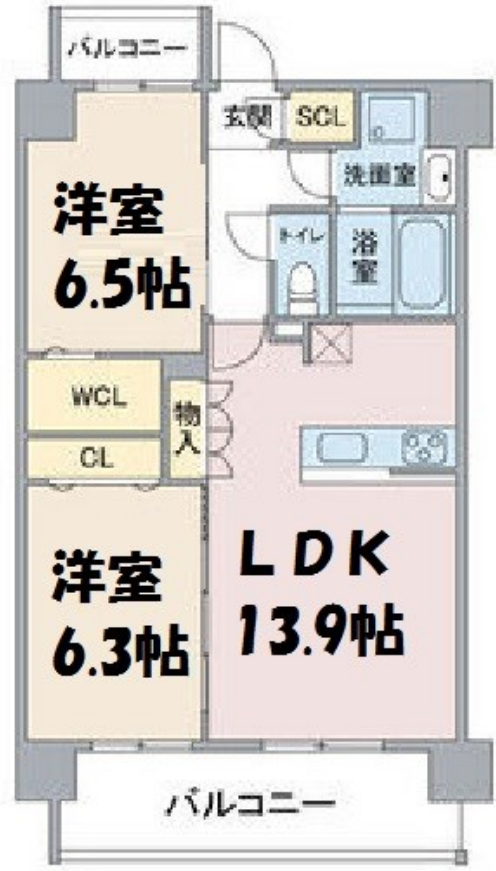


FOR RENT

防犯カメラ 南面バルコニー 陽当たり良好



賃料	125,000円		
間取り	2LDK	物件種別	マンション
管理費	8,000円	共益費	-
雑費	-		
敷金	2ヶ月	礼金	1ヶ月
敷引/償却金	-/-	保証金	-
交通	名古屋地下鉄東山線 上社駅 徒歩6分 名古屋地下鉄東山線 本郷(愛知)駅 徒歩9分		
物件所在地	愛知県名古屋市名東区上社2丁目206-1		
建物名・部屋番号	エトワール本郷駅前		
構造・規模	鉄筋コンクリート 10階建 3階		
専有面積	60.8㎡	向き	南
築年月	2025年2月	入居時期	即時
仲介料	無	損害保険	
更新料		契約期間	2年
駐車場	駐輪場		
その他費用	[一時金] 鍵交換代: 16,500円		
入居諸条件	ペット不可		
保証会社	必須 初回保証会社保証料総額賃料の50%、月額総額賃料の1.5%が必要です。		
設備	エレベーター 敷地内ゴミ置き場 宅配BOX システムキッチン 対面式キッチン カウンターキッチン		
備考			

間取りの「S」はサービスルーム(納戸)です。

図面と現況が異なる場合は現況が優先となります。

情報更新日 2026年5月2日

No.0000042736

愛知県知事(3)第22088号
公益社団法人全日本不動産協会

株式会社なごやか不動産 本店

愛知県名古屋市千種区今池1丁目1-1
TEL:052-753-7581 FAX:052-753-7582
E-mail: chikusa@nagoyakafudousan.com
URL: http://nagoyakafudousan.com



携帯サイトから物件詳細を閲覧できます!

取引態様	手数料負担の割合	貸主	借主
仲介元付(一般)	手数料配分の割合	元付	客付