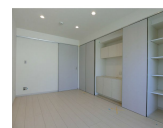
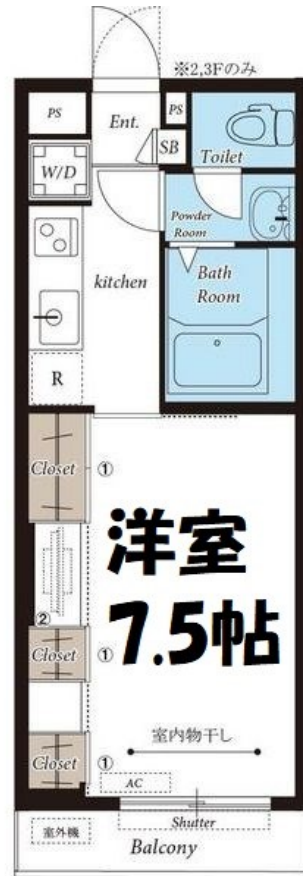


FOR RENT

南面バルコニー 2F以上 オートロック 角住戸



間取りの「S」はサービスルーム(納戸)です。

図面と現況が異なる場合は現況が優先となります。

賃料	61,000円		
間取り	1K	物件種別	アパート
管理費	4,000円	共益費	-
雑費	-		
敷金	無	礼金	無
敷引/償却金	-/-	保証金	無
交通	名古屋地下鉄名城線 砂田橋駅 徒歩2分		
物件所在地	愛知県名古屋市東区大幸4丁目18-4		
建物名・部屋番号	リブリ・エスペランサ大幸		
構造・規模	鉄骨 3階建 2階		
専有面積	26.08㎡	向き	南
築年月	2018年8月	入居時期	2026年5月中旬予定
仲介料	無	損害保険	有
更新料	33,000円	契約期間	定期借家契約 2年
駐車場	駐輪場 バイク置き場		
その他費用	[一時金] クリーニング費: 41,800円 入会費: 7,700円 鍵交換費用: 24,200円 室内消毒費: 16,500円 [月次費用] 入居サポート: 2,200円		
入居諸条件	単身限定		
保証会社			
設備	敷地内ゴミ置き場 システムキッチン ガスコンロ設置済 2口コンロ バス・トイレ別 浴室乾燥 脱衣所		
備考	NAGOYA家不動産はこの物件が仲介手数料0円でご紹介可能! 当店オススメ物件!是非、お問い合わせください TEL 052-753-7581		

情報更新日 2026年5月2日

No.0000042775

愛知県知事(3)第22088号
公益社団法人全日本不動産協会



株式会社なごやか不動産 本店

愛知県名古屋市千種区今池1丁目1-1

TEL:052-753-7581

FAX:052-753-7582

E-mail: chikusa@nagoyakafudousan.com

URL: http://nagoyakafudousan.com



携帯サイトから物件詳細を閲覧できます!

取引態様	手数料負担の割合	貸主	借主
仲介元付(一般)	手数料配分の割合	元付	客付