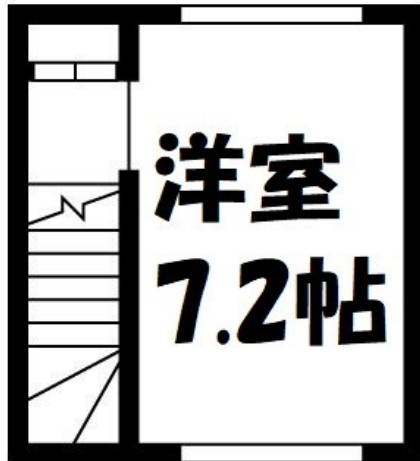
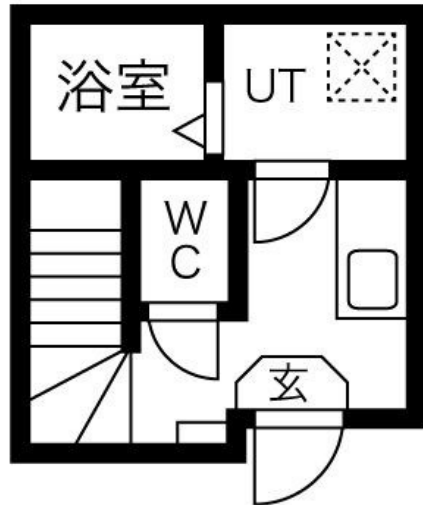


FOR RENT

デザイナーズ オートロック ロフト メゾネット



ロフト3帖



間取りの「S」はサービスルーム(納戸)です。

図面と現況が異なる場合は現況が優先となります。

賃料	51,000円		
間取り	1K	物件種別	アパート
管理費	3,500円	共益費	-
雑費	-		
敷金	無	礼金	無
敷引/償却金	-/-	保証金	無
交通	名古屋地下鉄東山線 亀島駅 徒歩7分 名古屋地下鉄桜通線 太閤通駅 徒歩9分		
物件所在地	愛知県名古屋市中村区亀島2丁目28-22		
建物名・部屋番号	CASA名駅西		
構造・規模	鉄筋コンクリート 2階建 1-2階		
専有面積	23.97㎡	向き	東
築年月	2012年1月	入居時期	即時
仲介料	無	損害保険	有
更新料	22,000円	契約期間	2年
駐車場			
その他費用	[一時金] 鍵交換代: 13,200円 [月次費用] 入居サポート: 880円 町費: 300円 CATV: 550円		
入居諸条件			
保証会社			
設備	システムキッチン ガスコンロ設置済 2口コンロ バス・トイレ別 浴室乾燥 脱衣所 シャワー		
備考	NAGOYA家不動産はこの物件が仲介手数料0円でご紹介可能! 当店オススメ物件!是非、お問い合わせください TEL 052-753-7581		

情報更新日 2026年4月19日

No.0000042796

愛知県知事(3)第22088号
公益社団法人全日本不動産協会



株式会社なごやか不動産 本店

愛知県名古屋市千種区今池1丁目1-1

TEL:052-753-7581

FAX:052-753-7582

E-mail: chikusa@nagoyakafudousan.com

URL: http://nagoyakafudousan.com



携帯サイトから物件詳細を閲覧できます!

取引態様	手数料負担の割合	貸主	借主
仲介元付(一般)	手数料配分の割合	元付	客付