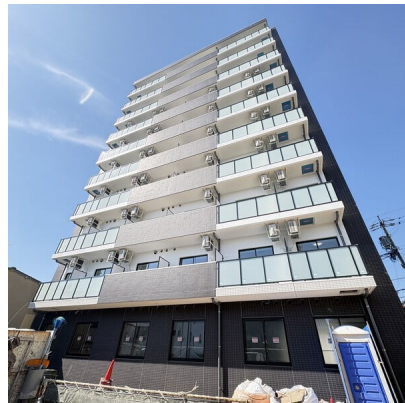


防犯カメラ 南面バルコニー 2F以上 オートロック 南面リビング



間取りの「S」はサービスルーム(納戸)です。

図面と現況が異なる場合は現況が優先となります。

賃料	119,000円		
間取り	2LDK	物件種別	マンション
管理費	7,000円	共益費	-
雑費	-		
敷金	0.5ヶ月	礼金	1.5ヶ月
敷引/償却金	-/-	保証金	無
交通	名古屋地下鉄桜通線 瑞穂区役所駅 徒歩15分 名古屋地下鉄桜通線 桜山駅 徒歩16分		
物件所在地	愛知県名古屋市瑞穂区雁道町3丁目18		
建物名・部屋番号	THE RESIDENCE SAKURAYAMA WEST		
構造・規模	鉄筋コンクリート 10階建 8階		
専有面積	54㎡	向き	南
築年月	2026年6月	入居時期	2026年6月下旬予定
仲介料	無	損害保険	有
更新料	新賃料 0.5ヶ月	契約期間	2年
駐車場	有(敷地内) 11000円/月 ~ 駐輪場 バイク置き場		
その他費用	[月次費用] 町費: 200円 月額保険: 1,200円		
入居諸条件			
保証会社			
設備	エレベーター 敷地内ゴミ置き場 宅配BOX システムキッチン 対面式キッチン カウンターキッチン		
備考	NAGOYA家不動産はこの物件が仲介手数料0円でご紹介可能! 当店オススメ物件!是非、お問い合わせください TEL 052-753-7581		

情報更新日 2026年4月23日

No.0000042855

愛知県知事(3)第22088号
公益社団法人全日本不動産協会

株式会社なごやか不動産 本店

愛知県名古屋市千種区今池1丁目1-1
TEL:052-753-7581 FAX:052-753-7582
E-mail: chikusa@nagoyakafudousan.com
URL: http://nagoyakafudousan.com



携帯サイトから物件詳細を閲覧できます!

取引態様	手数料負担の割合	貸主	借主
	手数料配分の割合	元付	客付
仲介元付(一般)			