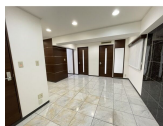


# FOR RENT

南面バルコニー 2F以上 オートロック 角住戸



間取りの「S」はサービスルーム(納戸)です。

図面と現況が異なる場合は現況が優先となります。

賃料	95,000円		
間取り	2LDK	物件種別	マンション
管理費	10,000円	共益費	-
雑費	-		
敷金	無	礼金	無
敷引/償却金	-/-	保証金	無
交通	名古屋地下鉄鶴舞線 丸の内(名古屋市営)駅 徒歩1分		
物件所在地	愛知県名古屋市中区丸の内2丁目16-21		
建物名・部屋番号	ライオンズマンション丸の内		
構造・規模	鉄骨鉄筋コンクリート 9階建 5階		
専有面積	63.2㎡	向き	南
築年月	1982年8月	入居時期	即時
仲介料	無	損害保険	有
更新料		契約期間	2年
駐車場	駐輪場		
その他費用	[一時金] 鍵交換代: 11,000円 除菌抗菌: 16,500円 [月次費用] 入居サポート: 2,750円		
入居諸条件			
保証会社			
設備	エレベーター システムキッチン ガスコンロ設置可 3口以上コンロ バス・トイレ別 脱衣所 シャワー		
備考	NAGOYA家不動産はこの物件が仲介手数料0円でご紹介可能! 当店オススメ物件!是非、お問い合わせください TEL 052-753-7581		

情報更新日 2026年4月23日

No.0000042866

愛知県知事(3)第22088号  
公益社団法人全日本不動産協会



株式会社なごやか不動産 本店

愛知県名古屋市中区千種区今池1丁目1-1

TEL:052-753-7581

FAX:052-753-7582

E-mail: chikusa@nagoyakafudousan.com

URL: http://nagoyakafudousan.com



携帯サイトから物件詳細を閲覧できます!

取引態様	手数料負担の割合	貸主	借主
仲介元付(一般)	手数料配分の割合	元付	客付