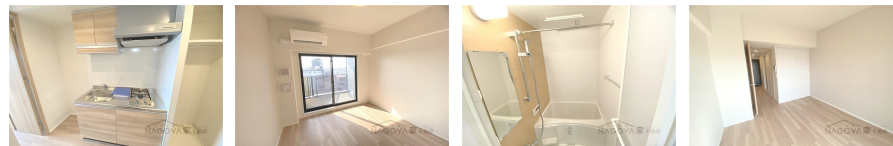
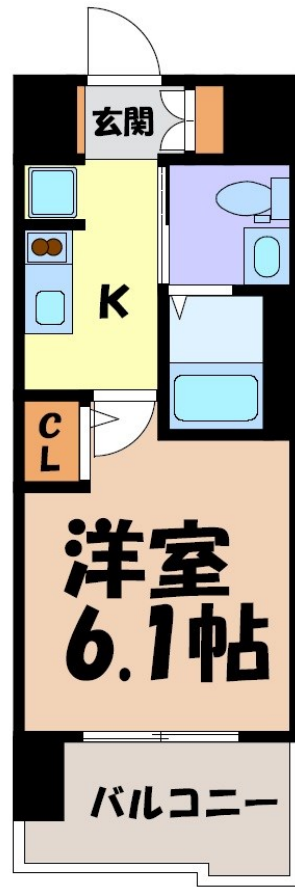


# FOR RENT

防犯カメラ 2F以上 オートロック



間取りの「S」はサービスルーム(納戸)です。

図面と現況が異なる場合は現況が優先となります。

賃料	54,500円		
間取り	1K	物件種別	マンション
管理費	7,000円	共益費	-
雑費	-		
敷金	1ヶ月	礼金	無
敷引/償却金	-/-	保証金	無
交通	名鉄名古屋本線 堀田(名鉄)駅 徒歩2分 名古屋地下鉄名城線 堀田(名古屋市営)駅 徒歩5分		
物件所在地	愛知県名古屋市瑞穂区堀田通9丁目1-3		
建物名・部屋番号	Live Casa堀田		
構造・規模	鉄筋コンクリート 12階建 3階		
専有面積	21.35㎡	向き	西
築年月	2022年2月	入居時期	2026年6月中旬予定
仲介料	無	損害保険	有
更新料	22,000円	契約期間	2年
駐車場	空無 駐輪場 バイク置き場		
その他費用	[一時金] 鍵交換代: 16,500円 [備考] 駐輪場220円		
入居諸条件			
保証会社			
設備	エレベーター 宅配BOX システムキッチン ガスコンロ設置済 2口コンロ パス・トイレ別 浴室乾燥		
備考	NAGOYA家不動産はこの物件が仲介手数料0円でご紹介可能! 当店オススメ物件!是非、お問い合わせください TEL 052-753-7581		

情報更新日 2026年4月28日

No.0000042919

愛知県知事(3)第22088号  
公益社団法人全日本不動産協会

**株式会社なごやか不動産 本店**

愛知県名古屋市千種区今池1丁目1-1  
TEL:052-753-7581 FAX:052-753-7582  
E-mail: chikusa@nagoyakafudousan.com  
URL: http://nagoyakafudousan.com



携帯サイトから物件詳細を閲覧できます!

取引態様	手数料負担の割合	貸主	借主
仲介元付(一般)	手数料配分の割合	元付	客付