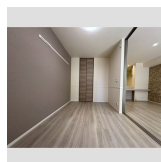
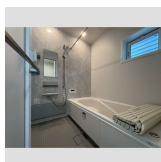
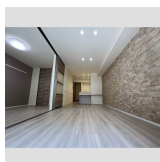
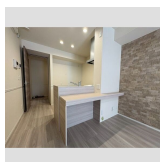
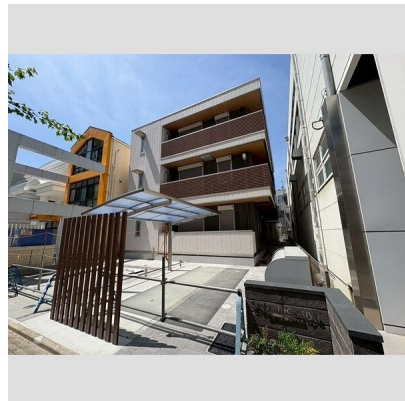


2F以上 オートロック 角住戸



間取りの「S」はサービスルーム(納戸)です。

図面と現況が異なる場合は現況が優先となります。

賃料	122,000円		
間取り	1LDK	物件種別	アパート
管理費	8,000円	共益費	-
雑費	-		
敷金	4万円	礼金	15万円
敷引/償却金	-/-	保証金	無
交通	名古屋地下鉄名城線 本山(愛知)駅 徒歩4分 名古屋地下鉄名城線 名古屋大学駅 徒歩7分		
物件所在地	愛知県名古屋市千種区四谷通3丁目5		
建物名・部屋番号	Sieben Yotsuya		
構造・規模	軽量鉄骨 3階建 2階		
専有面積	44.46㎡	向き	西
築年月	2026年5月	入居時期	即時
仲介料	無	損害保険	有
更新料	50,000円	契約期間	1年
駐車場			
その他費用	[一時金] カードキー設定料: 22,000円 [月次費用] 入居サポート: 1,320円 [備考] ペット飼育可(小型犬もしくは猫1匹) ペット飼育時礼金+5万円		
入居諸条件	ペット可		
保証会社			
設備	宅配BOX システムキッチン 対面式キッチン カウンターキッチン ガスコンロ 設置済 3口以上コンロ		
備考	NAGOYA家不動産はこの物件が仲介手数料0円でご紹介可能! 当店オススメ物件!是非、お問い合わせください TEL 052-753-7581		

情報更新日 2026年6月16日

No.0000043060

愛知県知事(3)第22088号  
公益社団法人全日本不動産協会



## 株式会社なごやか不動産 本店

愛知県名古屋市千種区今池1丁目1-1

TEL:052-753-7581

FAX:052-753-7582

E-mail: chikusa@nagoyakafudousan.com

URL: http://nagoyakafudousan.com



携帯サイトから物件詳細を閲覧できます!

取引態様	手数料負担の割合	貸主	借主
仲介元付(一般)	手数料配分の割合	元付	客付